

INSTALACIONES PARA TRATAMIENTO DE ÁRIDOS.



INSTALACIONES PARA TRATAMIENTO DE ÁRIDOS

Equipos diseñados y fabricados para el tratamiento de materias primas.

- Selección.
- Lavado.
- Trituración.

Dentro de estas instalaciones tenemos la posibilidad de realizarlas en versión:

- Fija
- Móvil / semimóvil.

Producciones de hasta 800 Tn/h.

Con sistemas ecológicos de depuración y recuperación de agua. Y sistema de captación de polvo.

Cuadro eléctrico y equipo de control automatizado.

Proyectos y estudios.

Reformas en instalaciones ya existentes.

Instalaciones llaves mano.



ALDARE INGENIERÍA
S.L.

Pol. Ind. La Noria Sector 3J, Nave 10.

CP: 50730

Zaragoza.

ESPAÑA.

Teléfono: +34 976 10 43 11

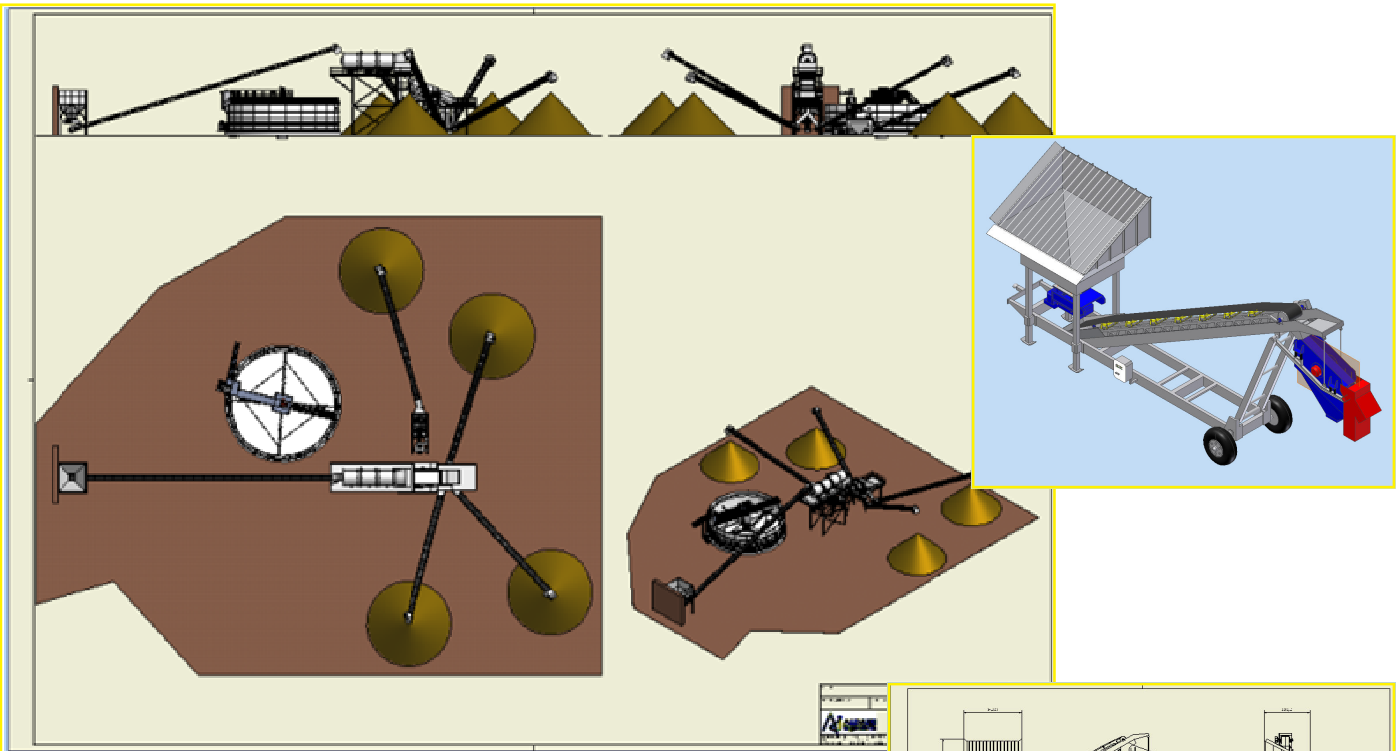
Movil: +34 669 52 11 51

aldare@aldare.net

www.aldare.net

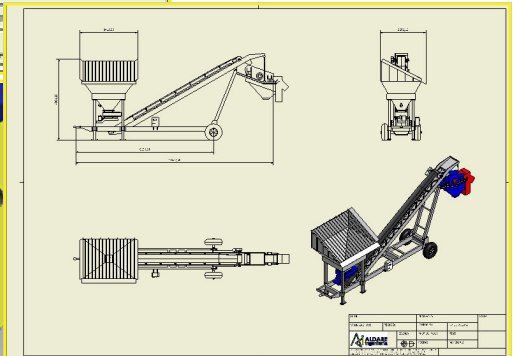
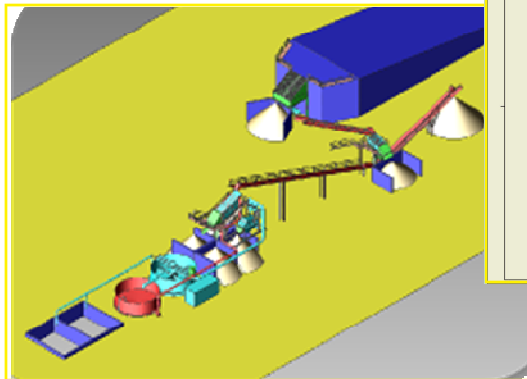
CARACTERÍSTICAS:

- Equipos para satisfacer las necesidades en el tratamiento de minerales para la industria de la construcción.
- Equipos de gran rendimiento y robustez.
- Diseños personalizados.
- Materiales reemplazables de fácil mantenimiento.
- Marcado CE.
- Estudio y diseño personalizado según granulometrías, posición equipos y funcionalidad.
- Cuadro eléctrico automatizado, se pueden manejar desde botonera, desde PC o desde pantallas HMI dependiendo de lo que el cliente solicite.
- Elementos disponibles:
 - Tolvas primarias con o sin parrilla de corte.
 - Cintas transportadoras.
 - Cintas pesadoras.
 - Alimentadores de árido.
 - Tolvas de acopio de áridos.
 - Cribas.
 - Precribadores.
 - Molinos y machacadoras.
 - Trómeles de lavado.
 - Hidrociclones.
 - Norias.
 - Ecurridores.
 - Depuradoras de agua.
 - Básculas de pesaje en cintas.
 - Filtros de aire.
 - Sistema de aspiración de polvo.



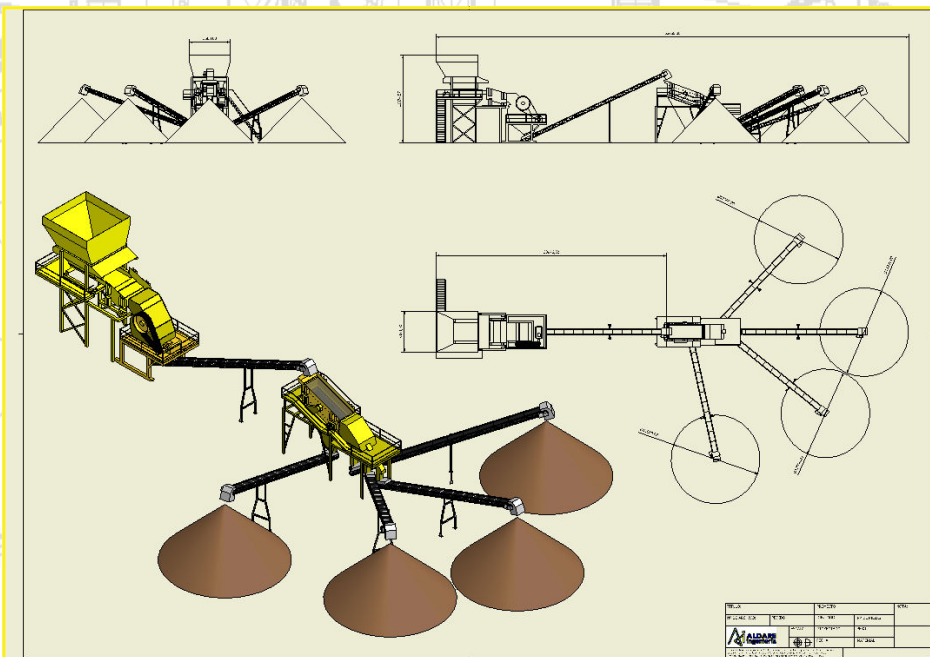
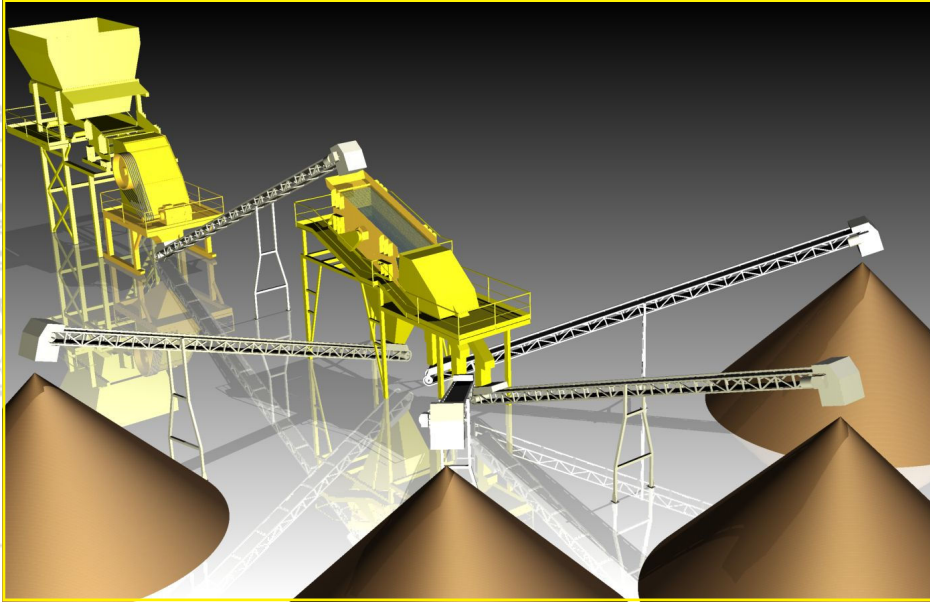
ALDARE INGENIERÍA S.L.

Pol. Ind. La Noria Sector 3J, Nave 10.
 CP: 50730
 Zaragoza.
 España.
 Teléfono: +34 976 10 43 11
 Movil: +34 669 52 11 51
 aldare@aldare.net
 www.aldare.net



CARACTERÍSTICAS:

- Proyectos y estudios personalizados
- Reformas y ampliaciones en instalaciones ya existentes.
- Instalaciones y trabajos llaves mano.



ALDARE INGENIERÍA S.L.

Pol. Ind. La Noria Sector 3J, Nave 10.

CP: 50730

Zaragoza.

España.

Teléfono: +34 976 10 43 11

Movil: +34 669 52 11 51

aldare@aldare.net

www.aldare.net



PLANTAS DE HORMIGÓN.



ALDARE INGENIERÍA S.L.

Pol. Ind. La Noria Sector 3J, Nave 10.

CP: 50730

El Burgo de Ebro.

Zaragoza.(ESPAÑA).

Teléfono: (+34) 976-10-43-11

Movil: (+34) 669-52-11-51

Correo: aldare@aldare.net

www.aldare.net

PLANTAS DE HORMIGÓN.

Equipos diseñados y fabricados para el dosificado y amasado de hormigón.

Son instalaciones rápidas y robustas con las últimas tecnologías en la fabricación de hormigón.

Las instalaciones pueden ser:

- Dosificadoras.
- Dosificadoras y amasadoras.

Dentro de estas instalaciones tenemos la posibilidad de realizarlas en versión:

- Fija
- Móvil.

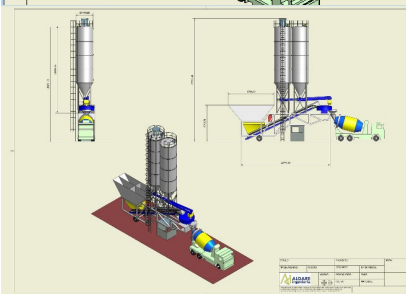
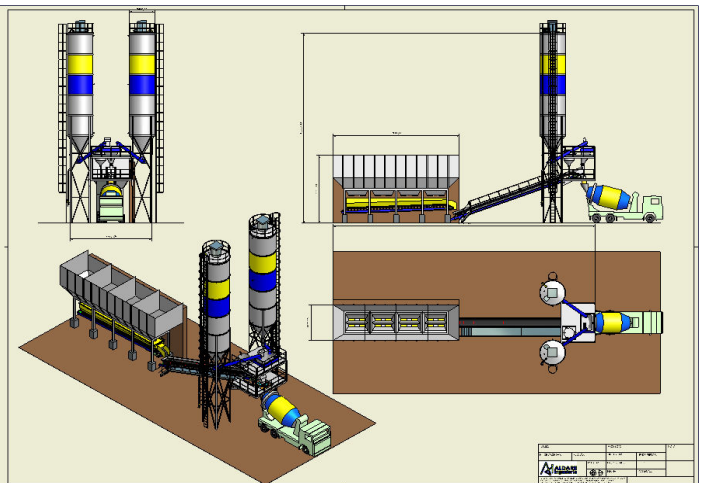
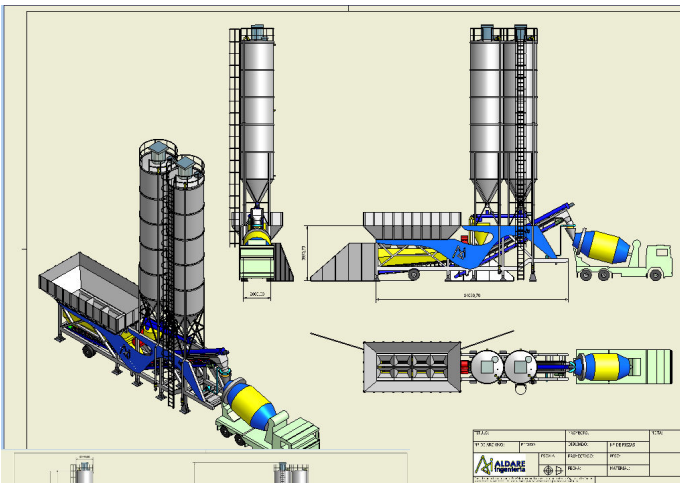
Se diseñan con diferentes números de tolvas, según materiales, uno o varios silos de cemento, aditivos y agua.

Basculas de alta precisión para los áridos, agua y cemento.

Cuadro eléctrico y equipo de control automatizado.

CARACTERÍSTICAS:

- Producción de hormigón vibrado (amasado) y hormigón dosificado en ciclos de 0.5 a 4.5m³.
- Equipos de gran rendimiento para hormigones de alta calidad.
- Diseños personalizados.
- Materiales reemplazables de fácil mantenimiento.
- Marcado CE.
- Estudio y diseño personalizado según granulometrías, posición equipos y funcionalidad.
- Cuadro eléctrico automatizado, se pueden manejar desde botonera, desde PC o desde pantallas HMI dependiendo de lo que el cliente solicite.
- Elementos disponibles:
 - Cintas transportadoras.
 - Cintas pesadoras.
 - Alimentadores de árido.
 - Dosificadores de fibras.
 - Sinfines de cemento.
 - Tolvas de acopio de áridos.
 - Sistemas neumáticos de transporte y acopio de cemento y filler.
 - Medidores de humedad.
 - Medidores de consistencia y plasticidad de hormigón.
 - Básculas de pesaje, cementos, áridos, agua, anhídrita y aditivos.
 - Filtros de cemento.
 - Sistema de aspiración de polvo en boca de carga y tolvas.
 - Alimentadores alveolares de cemento y filler.
 - Válvulas de árido, cemento, filler y agua.
 - Sistemas e instalaciones neumáticas para plantas de hormigón.
 - Sistemas neumáticos de fluidificación de silos.
 - Estructuras de cerramiento para plantas de hormigón.
 - Mezcladoras de hormigón.
 - Silos de cemento.
 - Silos de filler.



ALDARE INGENIERÍA S.L.

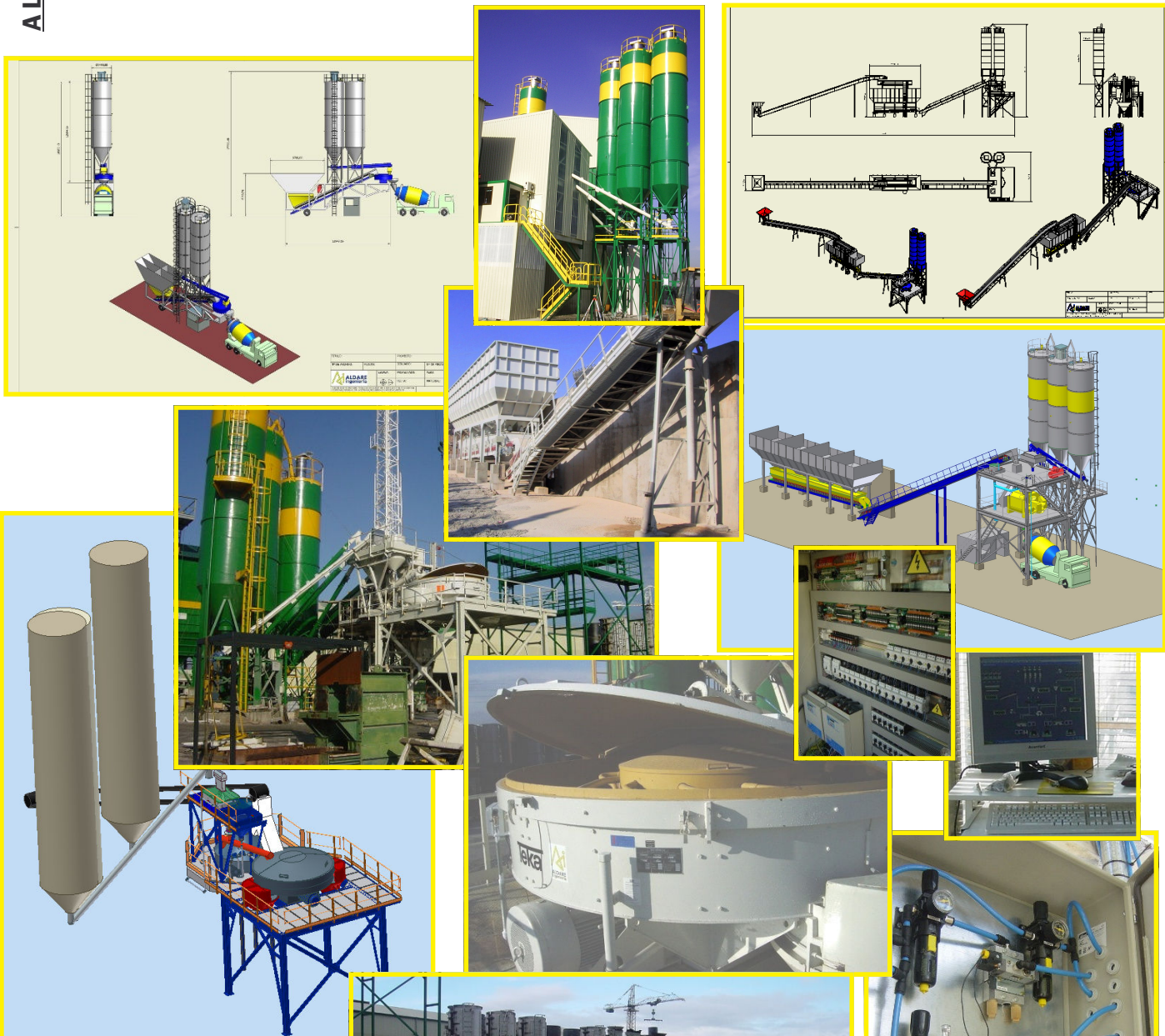
Pol. Ind. La Noria Sector 3J, Nave 10.
 CP: 50730
 El Burgo de Ebr.
 Zaragoza.(ESPAÑA).
 Teléfono: (+34) 976-10-43-11
 Movil: (+34) 669-52-11-51
 Correo: aldare@aldare.net
 www.aldare.net

MODELO	PRODUCCION (m ³ /H)	CICLOS (m ³)	BASCULA CEMENTO (kg)	AMASADORA	SILOS Unid./Tn.
AL1000D	50	1	500	NO	1-2/30-120
AL3000D	90	3	1200	NO	1-2/30-120
AL5000D	120	4,5	1500	NO	1-2/30-120
AL500M	30	0,5	300	SI	1-2/30-120
AL1000M	50	1	500	SI	1-2/30-120
AL3000M	90	3	1200	SI	1-2/30-120
AL5000M	120	4,5	1500	SI	1-2/30-120



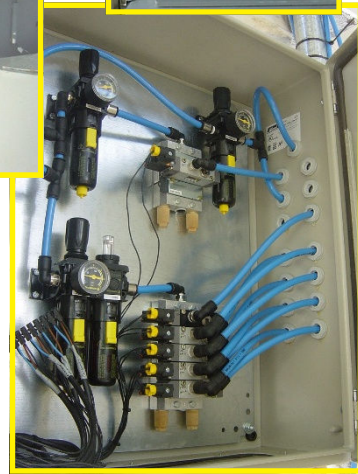
CARACTERÍSTICAS:

- Hormigón amasado para prefabricado.
- Placas, muros, tubos, etc...
- Amasadoras específicas para prefabricado, con o sin agitadores.
- Dosificación de las tolvas mediante cierres de casco o alimentadores de banda para mayor precisión.



ALDARE INGENIERÍA S.L.

Pol. Ind. La Noria Sector 3J, Nave 10.
 CP: 50730
 El Burgo de Ebr.
 Zaragoza.(ESPAÑA).
 Teléfono: (+34) 976-10-43-11
 Movil: (+34) 669-52-11-51
 Correo: aldare@aldare.net
 www.aldare.net



INSTALACIONES PARA FABRICACION DE AGLOMERADO EN FRIO.



PLANTAS DE AGLOMERADO EN FRIO

Equipos diseñados y fabricados para la fabricación de aglomerado en frío.

Dentro de estas instalaciones tenemos la posibilidad de realizarlas en versión:

- Fija
- Móvil / semimóvil.

Producciones de 150/500 Tn/h.

Sistema de inyección de emulsión.

Mezclador en continuo de doble eje con material antidesgaste.

Batería de 4 tolvas.

Alimentadores de banda dosificadores volumétricos.

Artesa pesadora de medición de caudal instantáneo y acumulado.

Potencia entre 50/200 c.v.

Posibilidad de fabricar grava-cemento.

Proyectos y estudios.

Reformas en instalaciones ya existentes.

Instalaciones llaves mano.

Marcado CE.



ALDARE INGENIERÍA S.L.

Pol. Ind. La Noria Sector 3J, Nave 10.

CP: 50730

El Burgo de Ebro.

Zaragoza.(ESPAÑA).

Teléfono: (+34) 976-10-43-11

Móvil: (+34) 669-52-11-51

Correo: aldare@aldare.net

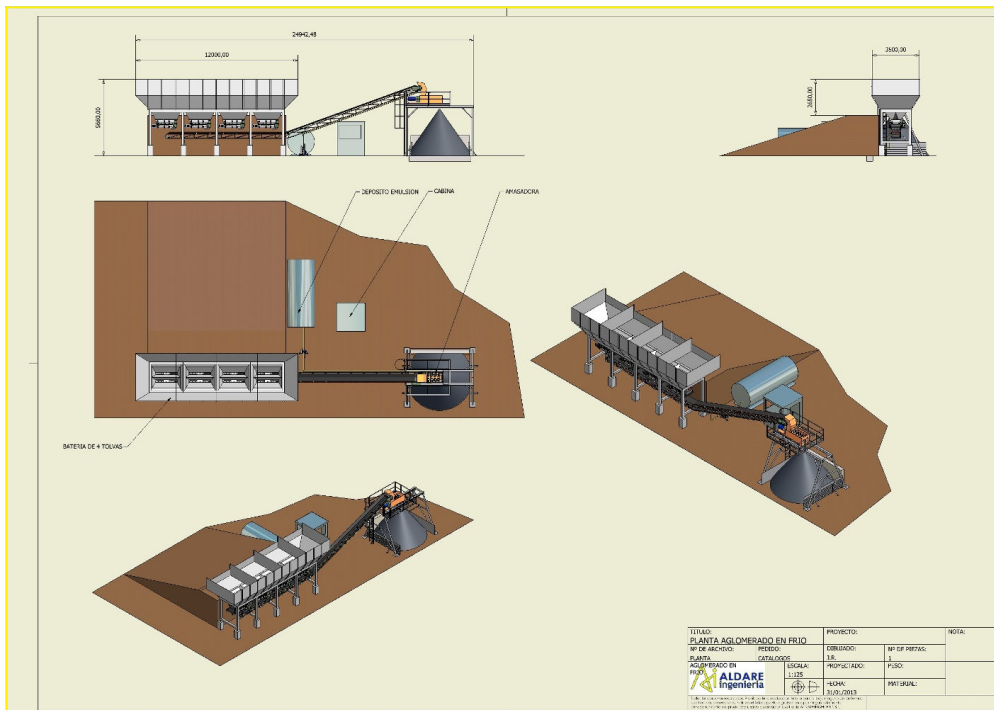
www.aldare.net

CARACTERÍSTICAS:

- Capacidad tolvas: 5 / 10m³.
- Chasis: Dividido en módulos o móvil.
- Sistema de inyección: Bomba de emulsión de engranajes con válvula de sobrepresión, variador de frecuencia.
- Mezclador: Doble eje en continuo.
- Numero tolvas: 3 / 4.
- Potencia: 50 / 200 c.v.
- Producción: 150 / 500 tn/h.
- Dosificadores: Alimentadores de banda con variadores de frecuencia.
- Sistema de control: Artesa pesadora para control de pesaje instantáneo y acumulado.
- Operación:

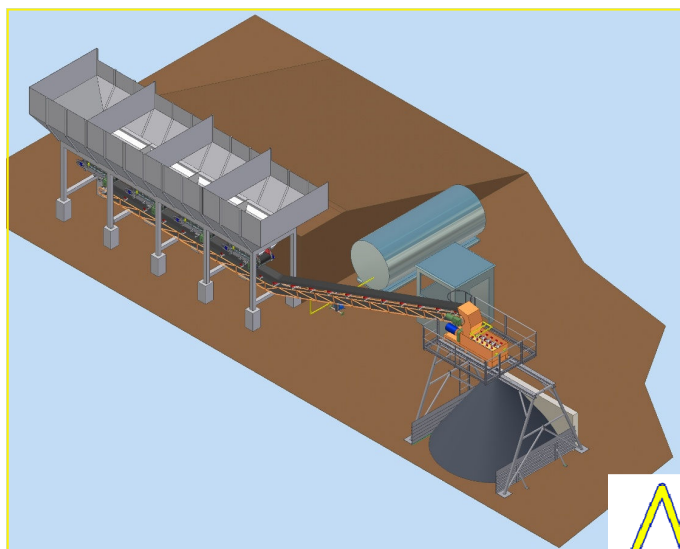
Destinadas principalmente a la conservación de pavimentos, las mezclas en frío son soluciones para bases de caminos o capas superficiales modificadas con características impermeabilizantes y comportamiento mecánico más flexible. Se producen a partir de árido y emulsión asfáltica, en equipo apropiado, siendo la mezcla esparcida y comprimida en frío. Los áridos no se calientan.

La mezcla se produce en plantas simplificadas, sin que existan secadores. En este tipo de mezcla se permite el almacenaje durante cierto período de tiempo. Las plantas en frío de ALDARE INGENIERIA S.L. están capacitadas para la producción de todo tipo de mezclas estabilizadas en frío, como grava graduada, grava graduada con cemento, premezclados en frío.



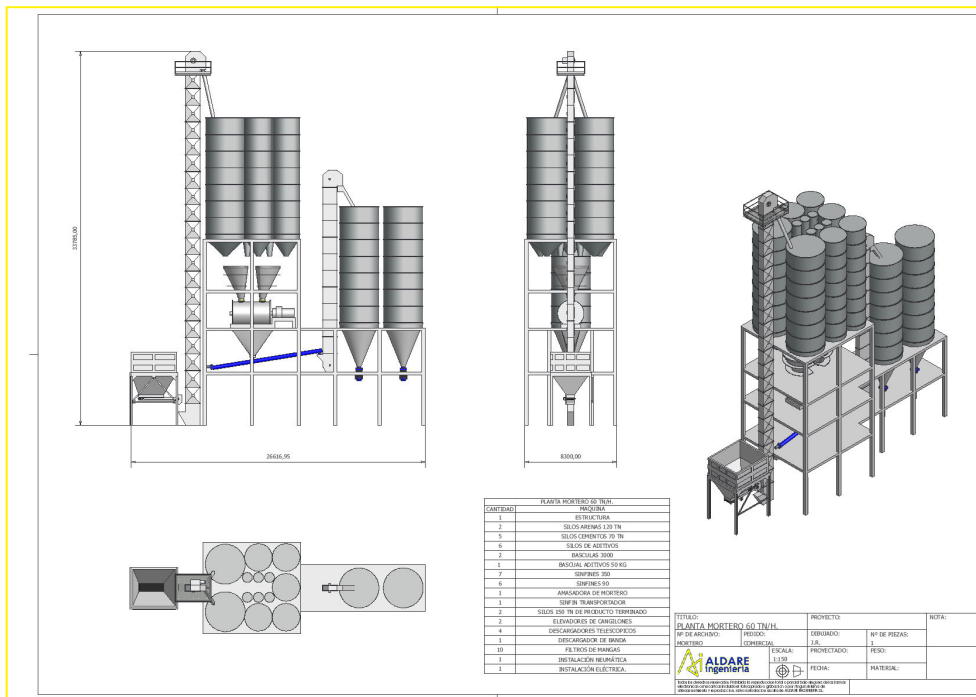
ALDARE INGENIERÍA S.L.

Pol. Ind. La Noria Sector 3J, Nave 10.
 CP: 50730
 El Burgo de Ebro.
 Zaragoza.(ESPAÑA).
 Teléfono: (+34) 976-10-43-11
 Movil: (+34) 669-52-11-51
 Correo: aldare@aldare.net
 www.aldare.net



CARACTERÍSTICAS:

- Producción de mortero seco (amasado).
- Equipos de gran rendimiento para morteros de alta calidad.
- Diseños personalizados.
- Materiales reemplazables de fácil mantenimiento.
- Marcado CE.
- Estudio y diseño personalizado según granulometrías, posición equipos y funcionalidad.
- Cuadro eléctrico automatizado, se pueden manejar desde botonera, desde PC o desde pantallas HMI dependiendo de lo que el cliente solicite.
- Elementos disponibles:
 - Cintas transportadoras.
 - Cintas pesadoras.
 - Alimentadores de árido.
 - Elevadores de cangilones.
 - Hornos rotatorios para eliminar la humedad al árido.
 - Sinfines de árido, cemento y aditivos.
 - Tolvas de acopio de áridos.
 - Sistemas neumáticos de transporte y acopio de cemento y filler.
 - Básculas de pesaje, cementos, áridos, aditivos.
 - Filtros de mangas para captación de polvo.
 - Sistema de aspiración de polvo en boca de carga y tolvas.
 - Alimentadores alveolares de cemento y filler.
 - Válvulas de árido, cemento, filler.
 - Sistemas e instalaciones neumáticas para plantas de mortero.
 - Sistemas neumáticos de fluidificación de silos.
 - Estructuras de cerramiento para plantas de mortero.
 - Mezcladoras de mortero.
 - Silos de cemento, áridos, aditivos y producto terminado.



ALDARE INGENIERÍA S.L.

Pol. Ind. La Noria Sector 3J, Nave 10.

CP: 50730

El Burgo de Ebro.

Zaragoza.(ESPAÑA).

Teléfono: (+34) 976-10-43-11

Movil: (+34) 669-52-11-51

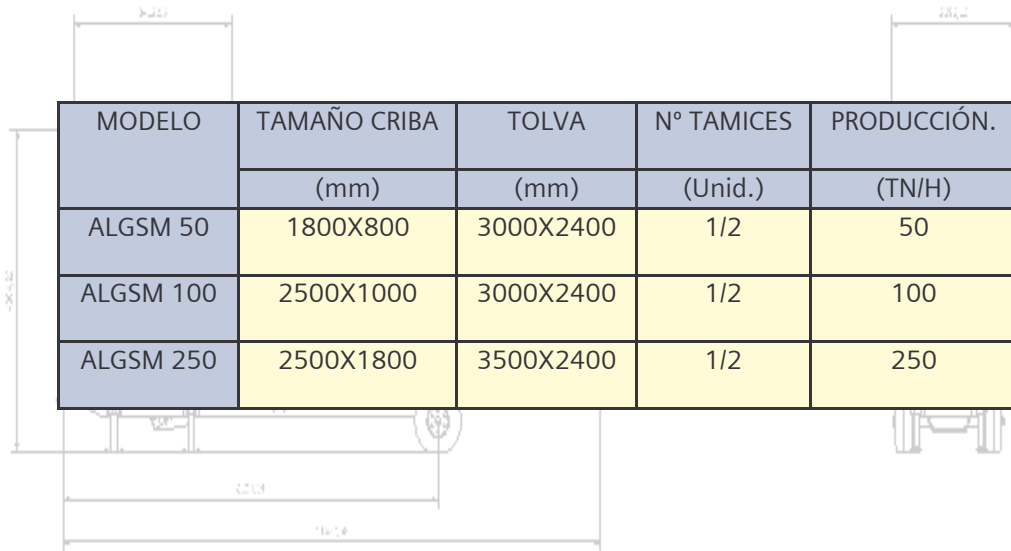
Correo: aldare@aldare.net

www.aldare.net

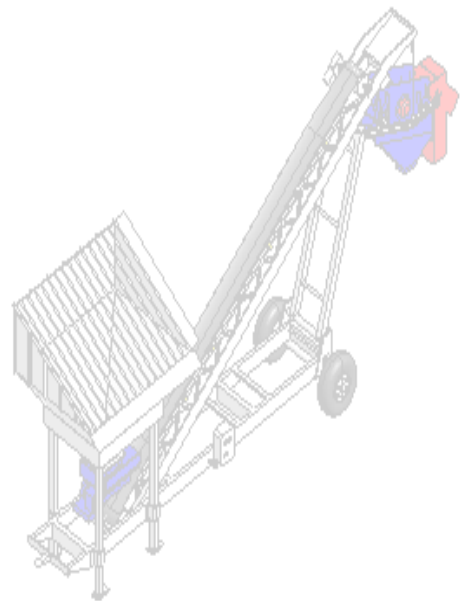


CARACTERÍSTICAS:

- Tolva receptora.
- Opcional parrilla de corte.
- Alimentador de vaivén/banda/vibrante.
- Cinta elevadora.
- Criba dinámica de uno o dos tamices, con posibilidad de diferentes pendientes.
- Cajón de reparto y tolva de finos.
- Chasis compacto, montado sobre ruedas, provista de lanza de tiro.
- Marcado CE.
- Estudio y diseño según granulometrías, posición y funcionalidad.
- Cuadro eléctrico integrado en la máquina, variador de frecuencia, PID, entradas de arranque y paro, salidas para alarma y enclavamiento.



MODELO	TAMAÑO CRIBA	TOLVA	Nº TAMICES	PRODUCCIÓN.
	(mm)	(mm)	(Unid.)	(TN/H)
ALGSM 50	1800X800	3000X2400	1/2	50
ALGSM 100	2500X1000	3000X2400	1/2	100
ALGSM 250	2500X1800	3500X2400	1/2	250



ALDARE INGENIERÍA S.L.

Pol. Ind. La Noria Sector 3J, Nave 10.

CP: 50730

El Burgo de Ebro.

Zaragoza.

Tel:+34 976 10 43 11

Movil: +34 669 52 11 51

aldare@aldare.net

www.aldare.net



CINTAS TRANSPORTADORAS.



ALDARE INGENIERÍA S.L.

Pol. Ind. La Noria Sector 3J, Nave 10.
 CP: 50730
 El Burgo de Ebro.
 Zaragoza.(ESPAÑA).
 Teléfono: (+ 34) 976-10-43-11
 Movil: (+34) 669-52-11-51
 Correo: aldare@aldare.net
 www.aldare.net

CINTAS TRANSPORTADORAS.

Equipos diseñados y fabricados para el trasvase de material a largas distancias, desde una tolva o zona de acopio hasta un elemento receptor (Molino, cinta transportadora, báscula etc...)

Los cintas se diseñan específicamente para cada caso en cada instalación, dependiendo de la longitud, tipo de material, caudal a transportar, inclinación, puntos de apoyo, si requiere además un desplazamiento de la propia cinta giratorio o longitudinal etc...

Sus estructuras metálicas se diseñan para cada situación, siendo de celosía de perfil estructural, tubular o chapa plegada.

Longitudes, anchuras y tipo de banda a determinar según el caso.

Producciones desde 1 a 750m³/h.

Protecciones, pasarelas de mantenimiento, paros de emergencia.

Marcado CE.

CARACTERÍSTICAS:

- Tambores mecanizados cónicos, motriz forrada de goma, ejes independientes del tambor.
- Regulación de altura entre banda y Encauzador.
- Superficie de rodadura mediante rodillos serie pesada o placas amortiguadoras.
- Rodillos guía para evitar los desplazamientos de la banda.
- Soportes de rodamientos externos tanto en el motriz como en el tensor, facilita el mantenimiento y la supervisión.
- Tensores en el tambor tensor.
- Para cintas de gran longitud colocamos tambor de contrapeso.
- Encauzador interno con forros antidesgaste atornillados.
- Rascador en tambor motriz .
- Rascador interno en tambor tensor.
- Baberos de goma de fácil mantenimiento.
- Marcado CE.
- Estudio y diseño según granulometrías, posición y funcionalidad.
- Sus estructuras metálicas se diseñan para cada situación, siendo de celosía de perfil estructural, tubular o chapa plegada.
- Posibilidad de cintas capotadas.
- Con uno o dos motorreductores.
- Producción de 10 hasta 750m³/h.
- Anchos de banda de 500, 650, 800, 1000, 1200 y 1500mm. Lisas o nervadas.
- Pasarelas de mantenimiento a lo largo de la cinta y perimetral en la cabeza.



ALDARE INGENIERÍA S.L.

Pol. Ind. La Noria Sector 3J, Nave 10.

CP: 50730

El Burgo de Ebro.

Zaragoza.(ESPAÑA).

Teléfono: (+ 34) 976-10-43-11

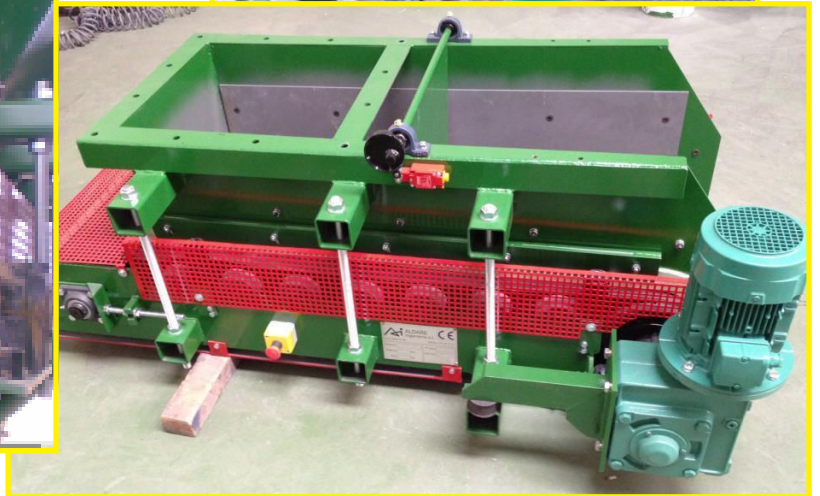
Movil: (+34) 669-52-11-51

Correo: aldare@aldare.net

www.aldare.net



ALIMENTADOR DE BANDA.



ALDARE INGENIERÍA
S.L.

Pol. Ind. La Noria Sector 3J, Nave 10.

CP: 50730

El Burgo de Ebro.

Zaragoza. (ESPAÑA)

Tel: +34 976 10 43 11

Movil: +34 669 52 11 51

aldare@aldare.net

www.aldare.net

ALIMENTADOR DE BANDA.

Equipos diseñados y fabricados para el trasvase de material desde una tolva o zona de acopio hasta un elemento receptor (Molino, cinta transportadora, báscula etc...)

Los alimentadores de banda se ideales para dosificaciones en continuo de materiales arcillosos, abrasivos, arenas, gravas etc...

Nuestros alimentadores debido a su especial diseño se pueden usar con materiales de aristas vivas.

Anchos de banda desde 300mm. hasta 1400mm.

Longitudes a determinar según el caso.

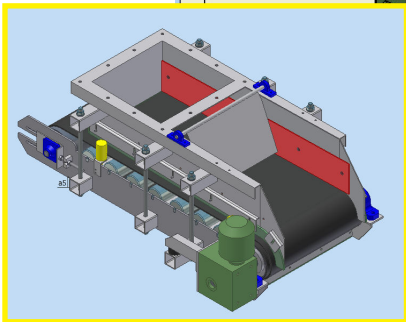
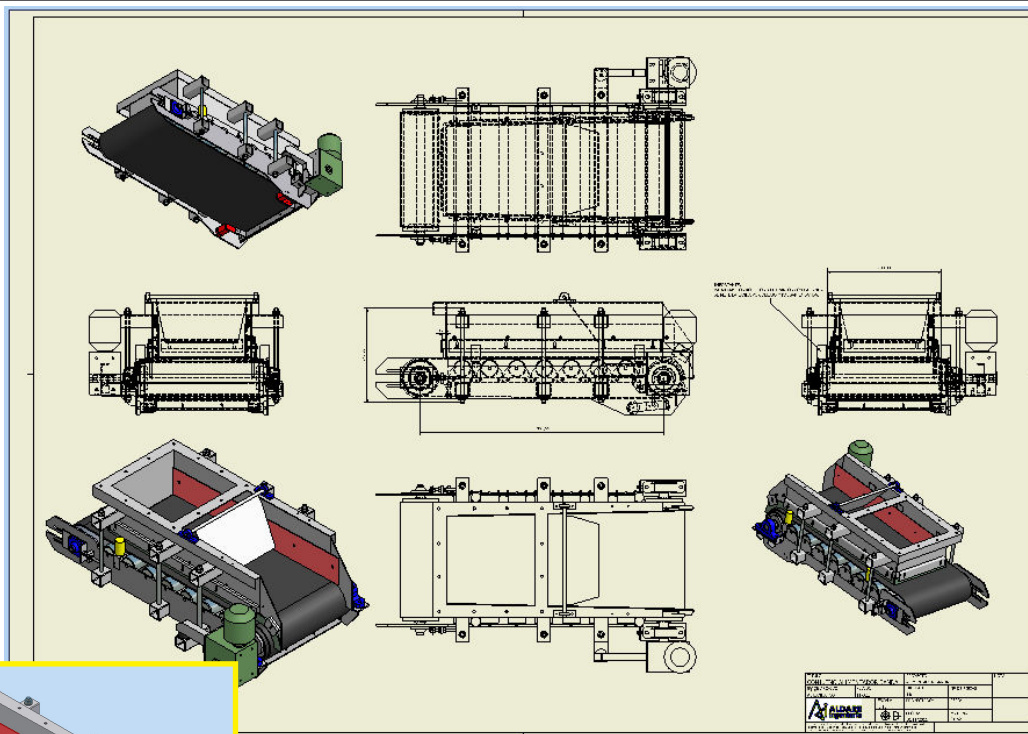
Producciones desde 1 a 750m³/h.

Alimentación controlada mediante variador de frecuencia y PID para enclavar con maquinas (molinos).

Sistema de compuerta de salida para evitar la salida de material al llenar la tolva, posibilidad de colocar contrapeso y regular la salida de material, y detector de paso de material.

CARACTERÍSTICAS:

- Tambores mecanizados cónicos, motriz forrado de goma, ejes independientes del tambor.
- Regulación de altura entre banda y Encauzador.
- Superficie de rodadura mediante rodillos serie pesada o placas amortiguadoras.
- Rodillos guía para evitar los desplazamientos de la banda.
- Soportes de rodamientos externos tanto en el motriz como en el tensor, facilita el mantenimiento y la supervisión.
- Tensores en el tambor tensor y en el motriz.
- Encauzador interno con forros antidesgaste atornillados.
- Rascador motriz e interno.
- Baberos de goma de fácil mantenimiento.
- Marcado CE.
- Estudio y diseño según granulometrías, posición y funcionalidad.
- Posibilidad de cuadro eléctrico integrado en la máquina, variador de frecuencia, PID, entradas de arranque y paro, salidas para alarma y enclavamiento.



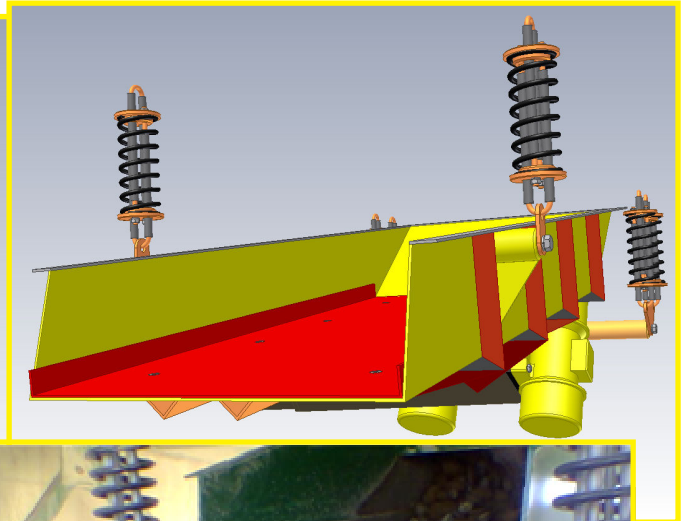
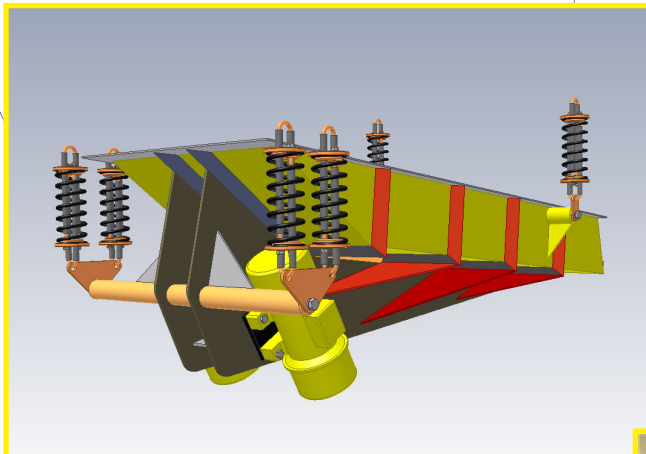
MODELO	ANCHO DE BAN- DA (mm)	CAUDAL (m ³ /h)	POTENCIA (Cv)
ALB-300	300	100	0.75/1
ALB-400	400	130	1/2
ALB-500	500	150	2/3
ALB-650	650	220	3/5,5
ALB-800	800	410	5,5/7,5
ALB-1000	1000	550	7,5/10
ALB-1200	1200	650	10/15
ALB-1400	1400	750	15/20

ALDARE INGENIERÍA S.L.

Pol. Ind. La Noria Sector 3J, Nave 10.
 CP: 50730
 El Burgo de Ebro.
 Zaragoza. (ESPAÑA).
 Tel:+34 976 10 43 11
 Movil: +34 669 52 11 51
 aldare@aldare.net
 www.aldare.net



ALIMENTADOR VIBRANTE. ALIMENTADOR PRECRIBADOR.



ALIMENTADOR VIBRANTE.

Equipos diseñados y fabricados para el trasvase de material desde una tolva o zona de acopio hasta un elemento receptor (Molino, cinta transportadora, báscula etc...)

Los alimentadores de banda se ideales para dosificaciones en continuo de materiales a granel siendo un equipo más económico y muy robusto, perfectos para proteger las cintas transportadoras colocándolos debajo de los molinos o machacadoras. (No aconsejado para productos arcillosos, húmedos y con gran proporción de arena).

No hay peligro de rotura ante metales (vigas, barras, etc...) o piedras de gran tamaño con aristas vivas. Mínimo mantenimiento.

Nuestros alimentadores llevan piezas de antidesgaste intercambiables atornilladas.

Soportados por muelles metálicos o amortiguadores.

Sistema motriz mediante dos motovibradores de contrapesos regulables.

Longitudes a determinar según el caso.

Producciones desde 10 a 500 Tn/h.

Alimentación controlada mediante variador de frecuencia y PID para enclavar con maquinas (molinos).

Sistema de compuerta de salida para evitar la salida de material al llenar la tolva, posibilidad de colocar contrapeso y regular la salida de material, y detector de paso de material.

Pueden ser precribadores mediante la colocación de uno o dos tamices en su salida.



ALDARE INGENIERÍA S.L.

Pol. Ind. La Noria Sector 3J, Nave 10.

CP: 50730

El Burgo de Ebr.

Zaragoza.(ESPAÑA).

Teléfono: (+34) 976-10-43-11

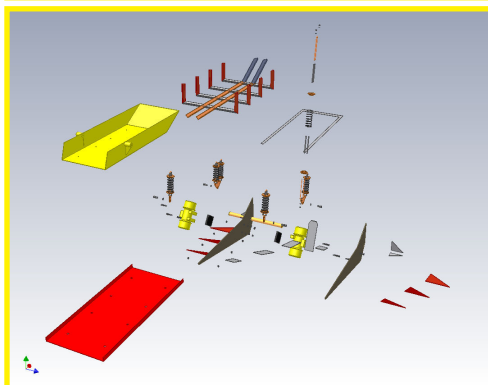
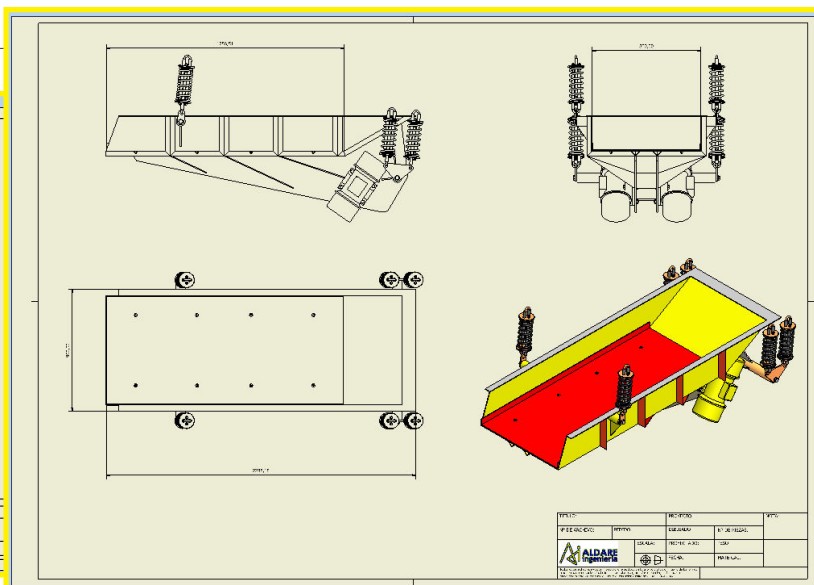
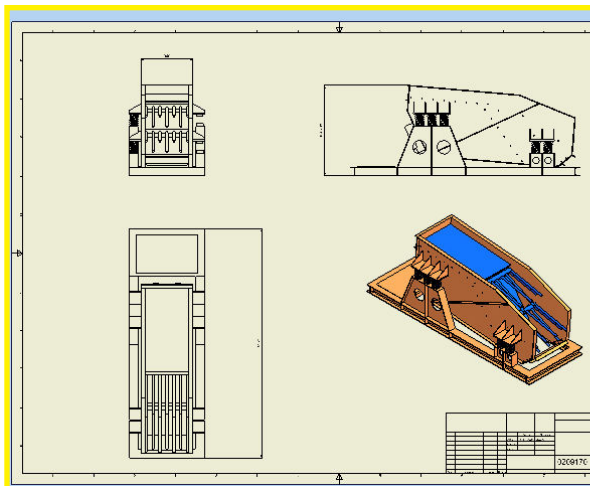
Movil: (+34) 669-52-11-51

Correo: aldare@aldare.net

www.aldare.net

CARACTERÍSTICAS:

- Motovibradores con contrapesos regulables.
- Bandeja con piezas de antidesgaste atornilladas.
- Suspendidos o apoyados en muelles que trabajan siempre a compresión.
- Regulación de altura del propio alimentador al igual que la inclinación.
- Parrillas con uno o dos tamices de cribado, reforzadas y con material antidesgaste.
- Marcado CE.
- Estudio y diseño según granulometrías, posición y funcionalidad.
- Posibilidad de cuadro eléctrico integrado en la máquina, variador de frecuencia, PID, entradas de arranque y paro, salidas para alarma y enclavamiento.



MODELO ALIMENTADOR	ANCHO	CAUDAL	POTENCIA
	(mm)	(Tn/h)	(Cv)
ALV-400	400	130	2X0.5
ALV-500	500	150	2X0.75
ALV-600	600	200	2X1
ALV-700	700	250	2X1.5
ALV-800	800	300	2X2
ALV-1200	1200	400	2X3

MODELO ALIMENTADOR PRECRIBADOR	ANCHO	CAUDAL	POTENCIA
	(mm)	(Tn/h)	(Cv)
ALVP-650	650	110	2X1.5
ALVP-800	800	170	2X2
ALVP-1000	1000	290	2X4
ALVP-1200	1200	390	2X7,5

ALDARE INGENIERÍA S.L.

Pol. Ind. La Noria Sector 3J, Nave 10.

CP: 50730

El Burgo de Ebr.

Zaragoza.(ESPAÑA).

Teléfono: (+34) 976-10-43-11

Movil: (+34) 669-52-11-51

Correo: aldare@aldare.net

www.aldare.net



CRIBAS VIBRANTES.



ALDARE INGENIERÍA S.L.

Pol. Ind. La Noria Sector 3J, Nave 10.

CP: 50730

El Burgo de Ebro.

Zaragoza.(ESPAÑA).

Teléfono: (+34) 976-10-43-11

Movil: (+34) 669-52-11-51

Correo: aldare@aldare.net

www.aldare.net

CRIBAS VIBRANTES.

Equipos diseñados y fabricados para la selección o selección y lavado de áridos.

Cribas dinámicas de salto elíptico, cribas eficaces, compactas, adaptables, de gran capacidad y muy robustas.

El movimiento elíptico evita el cegamiento y garantiza la selección.

Pueden acoplarse duchas para realizar un lavado del material al clasificar.

Amplitud y frecuencia de salto regulable.

Rodamientos sobredimensionados lubricados con grasa.

Transmisión por poleas y correas.

Tamaños:

Anchos entre 0,5 a 2,0 metros y longitudes hasta 7,0 metros.

Hasta 4 tamices.

Potencias hasta 40 c.v.

Producciones de 400 Tn/h.

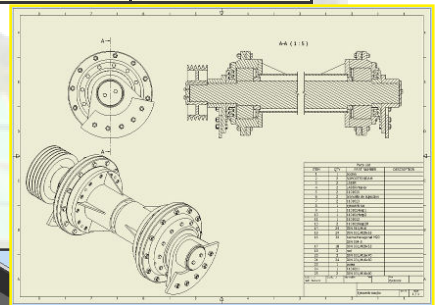
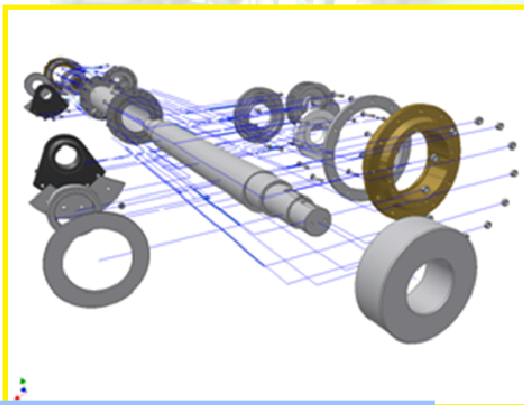
Marcado CE.

WWW.ALDARE.NET

CARACTERÍSTICAS:

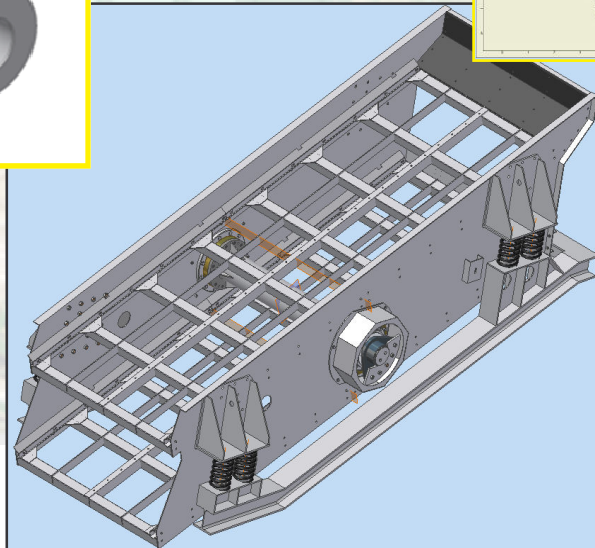
- Diseños y cálculos de velocidad/amplitud para cada caso y así poder obtener una elevada eficacia de clasificación.
- Puede montarse con 2, 3 o 4 tamices.
- Posibilidad de montar mallas metálicas, goma o poliuretano según necesidad.
- Opción de incorporar duchas de poliuretano varios tamices para el lavado del árido a elevadas presiones,
- Contrapesos regulables.
- Transmisión mediante poleas y correas.
- Soportes de muelles atornillados.
- Incorporan amortiguadores laterales para reducir movimientos en la arrancada y parada.
- Marcos de las mallas atornillados a los laterales de la criba.
- Estructuras soporte diseñadas y calculadas para soportar las vibraciones.
- Pasarelas perimetrales y escaleras de acceso.
- Rodamientos sobredimensionados y calculados para las vibraciones, lubricación mediante grasa y sellados contra el polvo.
- Montadas con cajones de salida desplazables para mejorar el mantenimiento.
- Cajón de entrada y tolva de salida engomados o con chapa antidesgaste según el caso.
- Posibilidad de cuadro eléctrico integrado en la máquina, arrancador electrónico, sistema automático de frenado, entradas de arranque y paro, salidas para alarma y enclavamiento.

MODELO	ANCHURA	LONGITUD	VELOCIDAD	POTENCIA	SUPERFICIE
	(mm)	(mm)	Ø(r.p.m.)	(Cv)	m ²
CV-1.8	800	1800	800/1200	3/4	1.44
CV-2.5	1000	2500	800/1200	4/5.5	2.5
CV-3	1200	3000	800/1200	5.5/10	3.6
CV-4	1500	4000	800/1200	10/15	6
CV-5	1800	5000	800/1200	15/25	9
CV-6	2000	6000	800/1000	25/40	12
CV-6.2	2300	6000	800/1000	40/50	13.8



ALDARE INGENIERÍA S.L.

Pol. Ind. La Noria Sector 3J, Nave 10.
 CP: 50730
 El Burgo de Ebro.
 Zaragoza.(ESPAÑA).
 Teléfono: (+34) 976-10-43-11
 Movil: (+34) 669-52-11-51
 Correo: aldare@aldare.net
 www.aldare.net



TOLVAS DE ACOPIO.



TOLVAS DE ACOPIO.

Equipos diseñados y fabricados para el acopio de materiales a granel.

Cada una se diseña y fabrica para su caso en particular.

Amplios volúmenes, dimensiones y fuertes pendientes para evitar atascos.

De construcción metálica y atornilladas para facilitar su transporte.

Estructuras soporte colocarlas a diferentes altura o posiciones, diseñadas y calculadas.

Bridas de salida para acoplar alimentadores, cierres de casco o válvulas.

Bridas superiores para acoplar parrillas de precibado, fijas o móviles.

Posibilidad de forrar con materiales antidesgaste (HB450) o con antiadherentes (polietileno).

Sistemas antiadherentes como vibradores, soplantes, fluidificadores, fondos vibrantes, etc... Para cada caso se estudia el mejor para su material.

Montamos todo tipo de equipos de medición de nivel, (Max y Min) o continuos, palpadores, ultrasonidos, microondas guiadas, radar y células de pesaje. Para cada caso se estudia el mejor para su material.

Marcado CE.



ALDARE INGENIERÍA
S.L.

Pol. Ind. La Noria Sector 3J, Nave 10.

CP: 50730

El Burgo de Ebro.

Zaragoza.(ESPAÑA).

Teléfono: (+ 34) 976-10-43-11

Movil: (+34) 669-52-11-51

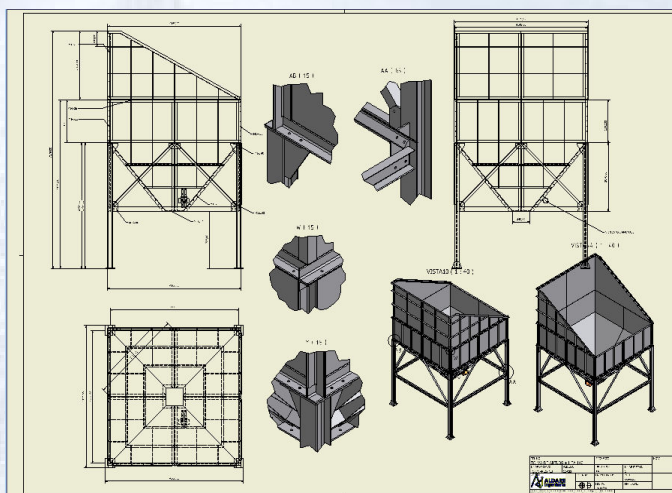
Correo: aldare@aldare.net

www.aldare.net

CARACTERÍSTICAS:

- Construcción metálica, partes atornilladas.
- Tornillería de cincada.
- Bridas de salida para acoplar alimentadores, cierres de casco o válvulas.
- Posibilidad de colocar parrillas de corte inclinadas, planas y móviles.
- Opciones de cerramiento.
- Sistemas de anticongelamiento en la tolva, vibración, fluidificado, soplantes, placas antiadherentes, fondos vibrantes, etc...
- Filtros de aspiración para materiales pulverulentos.
- Opción de escalera interior y pasarela exterior.
- Posibilidad de cuadro eléctrico integrado en la máquina, equipos de medición de carga y nivel, mediante niveles o células de carga.

MODELO TOLVA.	BASE	ALTURA	VOLUMEN APROXIMADO
	(mm)	(mm)	(m ³)
ALTOL-10	3000X3000	4000	10
ALTOL-15	3000X3000	4500	15
ALTOL-20	3400X3400	5000	20
ALTOL-25	4000X4000	4800	25
ALTOL-30	4000X4000	5300	30
ALTOL-40	4000X4000	5500	40
ALTOL-50	4000X4000	6400	50
ALTOL-80	4500X4500	7500	80
ALTOL-90	5000X5000	8000	90



ALDARE INGENIERÍA S.L.

Pol. Ind. La Noria Sector 3J, Nave 10.
 CP: 50730
 El Burgo de Ebro.
 Zaragoza.(ESPAÑA).
 Teléfono: (+ 34) 976-10-43-11
 Movil: (+34) 669-52-11-51
 Correo: aldare@aldare.net
 www.aldare.net



SILOS DE ACOPIO.



ALDARE INGENIERÍA
S.L.

Pol. Ind. La Noria Sector 3J, Nave 10.

CP: 50730

El Burgo de Ebro.

Zaragoza.(ESPAÑA).

Teléfono: (+ 34) 976-10-43-11

Movil: (+34) 669-52-11-51

Correo: aldare@aldare.net

www.aldare.net

SILOS DE ACOPIO.

Equipos diseñados y fabricados para el acopio de materiales a granel en polvo.

Cada una se diseña y fabrica para su caso en particular.

Amplios volúmenes, dimensiones y fuertes pendientes para evitar atascos.

De construcción metálica y estructuras atornilladas para facilitar su transporte.

Estructuras soporte para diferentes alturas o posiciones, diseñadas y calculadas.

Bridas de salida para acoplar sinfines, cierres de casco o válvulas.

Bridas superiores para acoplar filtros, válvulas de seguridad, niveles etc...

Sistemas antiadherentes como vibradores, soplantes, fluidificadores, fondos vibrantes, etc... Para cada caso se estudia el mejor para su material.

Montamos todo tipo de equipos de medición de nivel, (Max y Min) o continuos, palpadores, ultrasonidos, microondas guiadas, radar y células de pesaje. Para cada caso se estudia el mejor para su material.

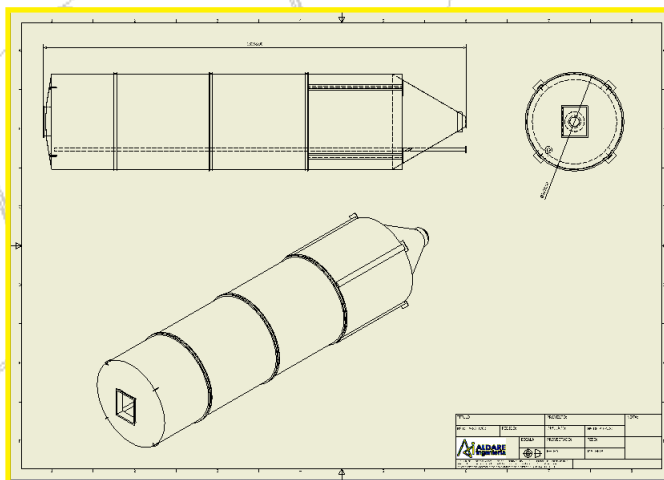
Tubos de llenado, codos antidesgaste y sistemas automatizados de carga.

Marcado CE.

CARACTERÍSTICAS:

- Construcción metálica, estructura de realce atornillado.
- Tornillería de cincada.
- Bridas de salida para acoplar alimentadores, cierres de casco o válvulas.
- Bridas superiores para filtros, válvula de seguridad y niveles.
- Escaleras y pasarelas incluidas.
- Tubo de llenado y codos antidesgaste.
- Sistemas de anticomatado en el silo, vibración, fluidificado, soplantes, placas antiadherentes, etc...
- Filtros de aspiración para materiales pulverulentos.
- Sistema de carga automático con válvula de llenado, nivel de máximo, presostato y alarma.
- Opción de escalera interior y boca de entrada.
- Posibilidad de cuadro eléctrico integrado en la máquina, equipos de medición de carga y nivel, mediante niveles o células de carga. Pantalla de visualización del nivel en el interior del silo.

MODELO TOLVA.	DIAMETRO (mm)	ALTURA (mm)	VOLUMEN APROXIMADO (Tn)
ALS-40	2400	8000	40
ALS-50	2400	8550	50
ALS-60	2400	9500	60
ALS-70	2800	11000	70
ALS-80	3000	11250	80
ALS-90	3000	12000	90
ALS-100	3000	13000	100
ALS-125	3000	15750	125
ALS-180	3500	17000	180
ALS-500	8000	16500	500
ALS-1000	10000	18000	1000



ALDARE INGENIERÍA S.L.

Pol. Ind. La Noria Sector 3J, Nave 10.
 CP: 50730
 El Burgo de Ebro.
 Zaragoza.(ESPAÑA).
 Teléfono: (+ 34) 976-10-43-11
 Movil: (+34) 669-52-11-51
 Correo: aldare@aldare.net
 www.aldare.net



DESCARGADORES TELESCÓPICOS.



DESCARGADORES TELESCÓPICOS.



**ALDARE INGENIERÍA
S.L.**

Pol. Ind. La Noria Sector 3J, Nave 10.

CP: 50730

El Burgo de Ebro.

Zaragoza.(ESPAÑA).

Teléfono: (+ 34) 976-10-43-11

Movil: (+34) 669-52-11-51

Correo: aldare@aldare.net

www.aldare.net

Descargadores para camión cisterna y para camión abierto.

Se pueden colocar para descargas desde tolvas, silos, cintas transportadoras, etc...

Para descargas de hasta 250 m³/h.

Materiales altamente pulvulentos, filler, arena, cemento, grano, etc...

Aspirador de polvo para la descarga.

Filtro de cartuchos incorporados para filtrar el aire procedente de la descarga.

Soplado automático para limpieza de los cartuchos.

Conos internos de descarga en acero inoxidable o antidesgaste HB400.

Mangas exteriores en Neopreno, Kevlar, etc...

Descarga y movimiento automatizado.

Detector de cisterna llena.

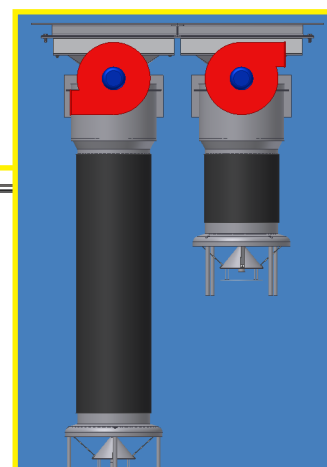
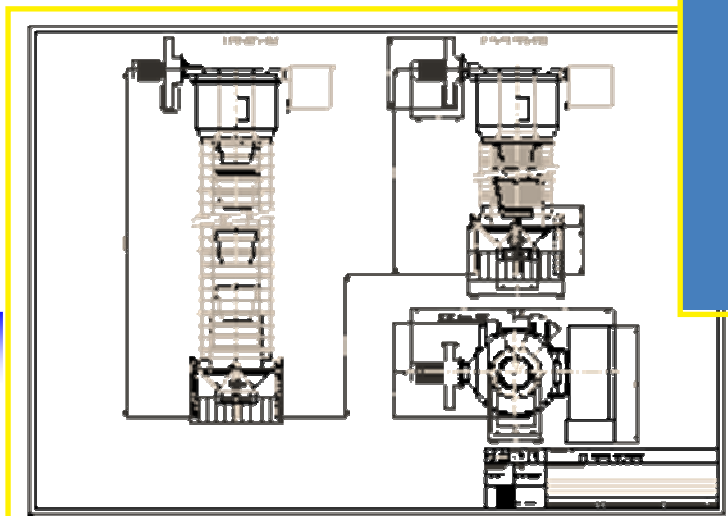
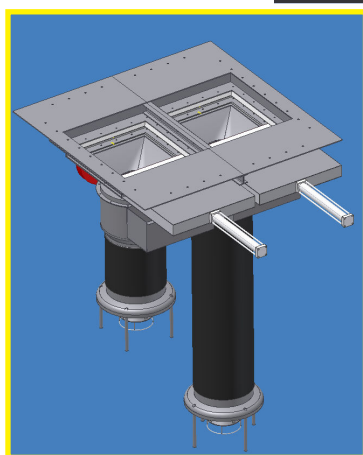
Cuadro eléctrico incorporado.

Marcado CE.

CARACTERÍSTICAS:

- Hasta 250m³/h de producción.
 - Doble manga provista de aspirador de aire y filtrado.
 - Limpieza automática de las mangas.
 - Movimiento automático de descarga y elevación.
 - Detector de nivel máximo.
 - Conos interiores con diferentes materiales antidesgaste.
 - Se montan en descarga de silos, tolvas y cintas.
 - Descarga a camión abierto, camión cisterna o acopio en suelo.
 - Marcado CE.
 - Cuadro eléctrico integrado en la máquina, control completo de todas las funciones, pantalla táctil para control del equipo.
- OPCIONAL: Conexión a internet para control, revisión o modificación del equipo.

MODELO	DIAMETRO	LONGITUD	POTENCIA	SUPERFICIE FILTRANTE
	(mm)	(mm)	(Cv)	m ²
ALDES-125	250	4000	1.5	12
ALDES-250	350	6000	3	12

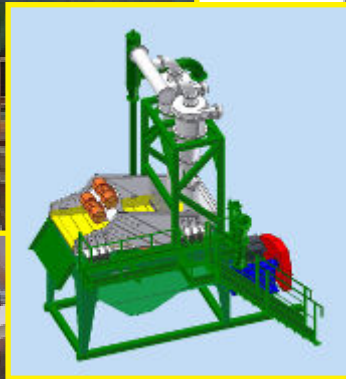


ALDARE INGENIERÍA S.L.

Pol. Ind. La Noria Sector 3J, Nave 10.
 CP: 50730
 El Burgo de Ebro.
 Zaragoza.(ESPAÑA).
 Teléfono: (+ 34) 976-10-43-11
 Movil: (+34) 669-52-11-51
 Correo: aldare@aldare.net
 www.aldare.net



EQUIPOS DE HIDROCICLONADO.



ALDARE INGENIERÍA
S.L.

Pol. Ind. La Noria Sector 3J, Nave 10.
CP: 50730
El Burgo de Ebro.
Zaragoza. (ESPAÑA).
Teléfono: +34 976-10-43-11
Movil: +34 669-52-11-51
Correo: aldare@aldare.net
www.aldare.net

EQUIPOS DE HIDROCICLONADO.

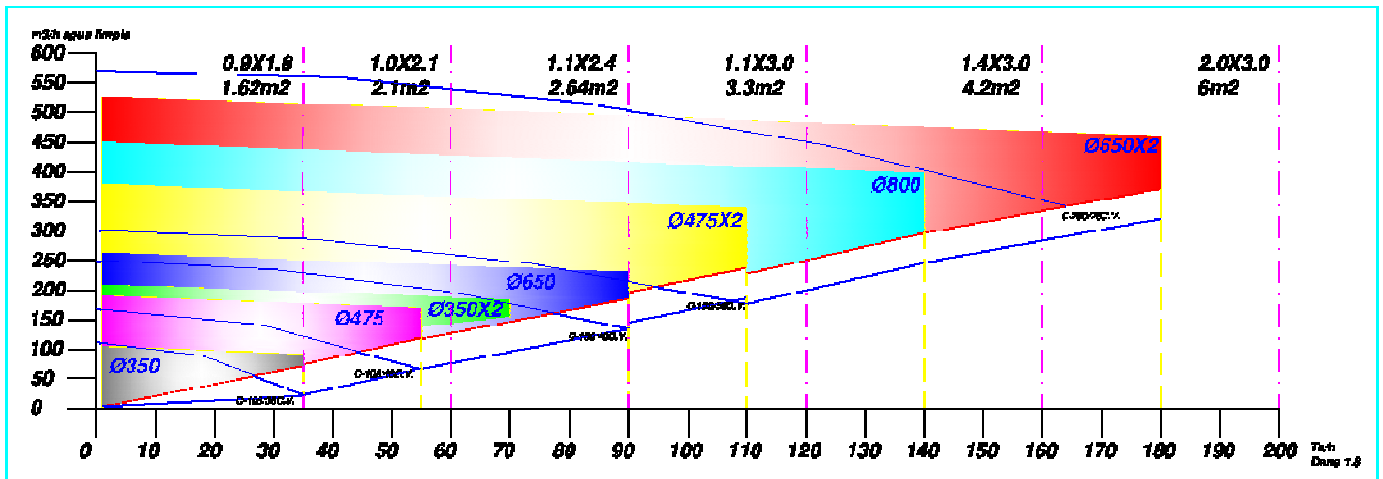
Equipos diseñados y fabricados para el tratamiento de aguas proveniente del lavado de áridos. Los hidrociclones separan la arena del agua, diseñados para obtener un producto que responde a las necesidades de la industria, tales como la granulometría, modulo de finura, limpieza de elementos nocivos (materia orgánica, cloruros, sulfatos, etc...). Se aplican tanto en el tratamiento de arenas para hormigón, como otras en arenas industriales, lodos bentoníticos y el lavado de minerales diversos. Equipos modulares, completamente engomados con material antiabrasivo de la máxima calidad. Mallas del escurridor en poliuretano.

Equipos para tratar aguas desde 50m³/h. a 700m³/h. y con producción desde 10tn/h a 200tn/h. de arena tratada.

CARACTERÍSTICAS:

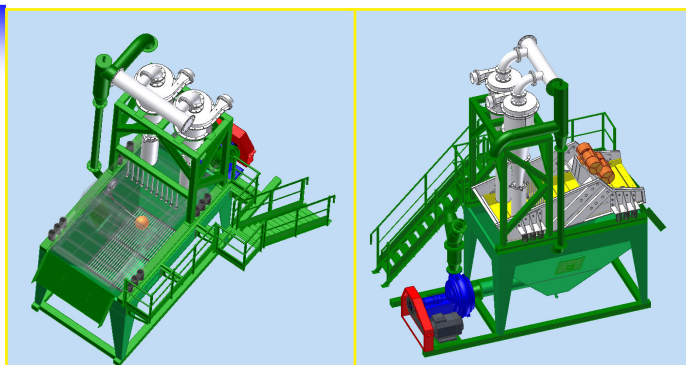
- Cuba metálica, (OPCIONAL: forrada de goma antidesgaste), chasis compacto autoportante.
 - Sistema de boya antidesgaste para mantener un nivel óptimo dentro de la cuba.
 - Sistema de descarga agua tratada con rompedor de sifonado.
 - Cuba con sistema de vaciado y puerta de inspección.
 - Cuba con filtro para impedir la entrada de sólidos de gran tamaño a la bomba.
 - Ciclón, bomba y tubos de aspiración e impulsión forrados con goma antiabrasiva.
 - Bomba especial para productos abrasivos diseño de montaje para un fácil mantenimiento.
 - Escurridores de alta frecuencia y gran robustez, mallas en poliuretano y laterales con placas antidesgaste. Fijación de sus elementos atornillados, viga superior, laterales, marco, parte trasera y delantera.
 - Canal de salida forrada de goma.
- Estudio de granulometrías y puntos de corte para cada caso.
 - Posibilidad de cuadro eléctrico integrado en la máquina, arrancador electrónico, entradas de arranque y paro, salidas para alarma y enclavamiento.

MODELO	PRODUCCION	CAUDAL	CICLÓN	POTENCIA	SUPERFICIE
	(Tn/h)	(m ³ /h)	Ø(mm)	(Cv)	m ²
ECL-350	35	100	350	15-30	1.62
ECL-475	55	180	475	30-40	2.1
ECL-350X2	70	200	350X2	30-40	2.64
ECL-650	90	260	650	40-50	2.64
ECL-475X2	110	380	475X2	50-75	3.3
ECL-800	140/160	450	800	50-75	4.2
ECL-650X2	180/220	540	650X2	75-125	6



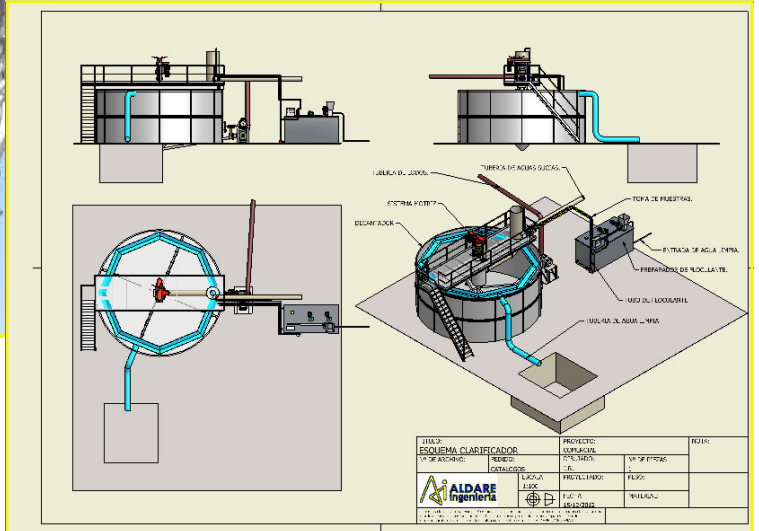
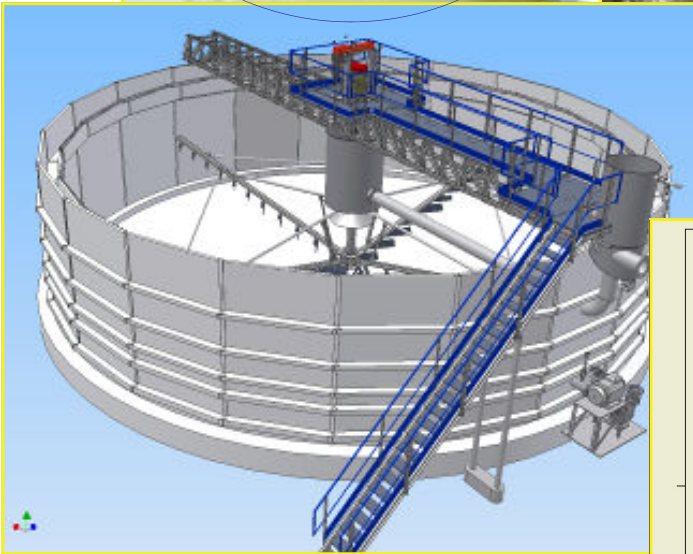
ALDARE INGENIERÍA S.L.

Pol. Ind. La Noria Sector 3J, Nave 10.
 CP: 50730
 El Burgo de Ebro.
 Zaragoza.(ESPAÑA).
 Teléfono: +34 976-10-43-11
 Movil: +34 669-52-11-51
 Correo: aldare@aldare.net
 www.aldare.net





TRATAMIENTO DE AGUA. CLARIFICADORES.



CLARIFICADORES DE AGUA.



ALDARE INGENIERÍA S.L.L.

Pol. Ind. La Noria Sector 3J, Nave 10.
CP: 50730
El Burgo de Ebro.
Zaragoza. (ESPAÑA).
Teléfono: (+ 34) 976-10-43-11
Móvil: (+34) 669-52-11-51
Correo: aldare@aldare.net
www.aldare.net

Equipos diseñados y fabricados para la depuración del agua que se utiliza en el lavado de los áridos y poder volver a reutilizarla creando un circuito cerrado.

El agua sucia que viene del lavado de áridos lleva los sólidos disueltos, en el equipo decantador y añadiendo un floculante, creamos una reacción química en la cual los sólidos disueltos se concentran y caen debido a su peso.

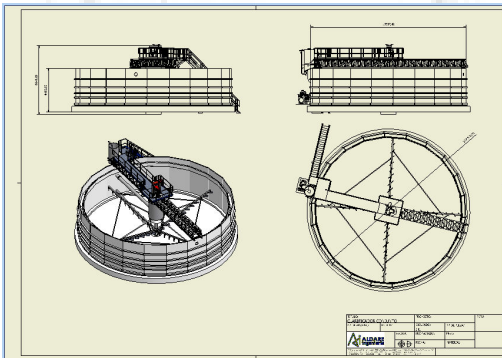
En el interior del clarificador concentramos estos sólidos que van decantando hasta obtener un producto lo mas concentrado posible. Una vez suficientemente concentrado, para que la bomba de lodos pueda transportarlo, lo evacuamos del tanque a una balsa o silo de acopio.

Los equipos de ALDARE INGENIERIA controlan continuamente la cantidad de floculante que añadimos y la densidad del lodo del interior para saber cuando debemos descargar, lo cual se realiza automáticamente.

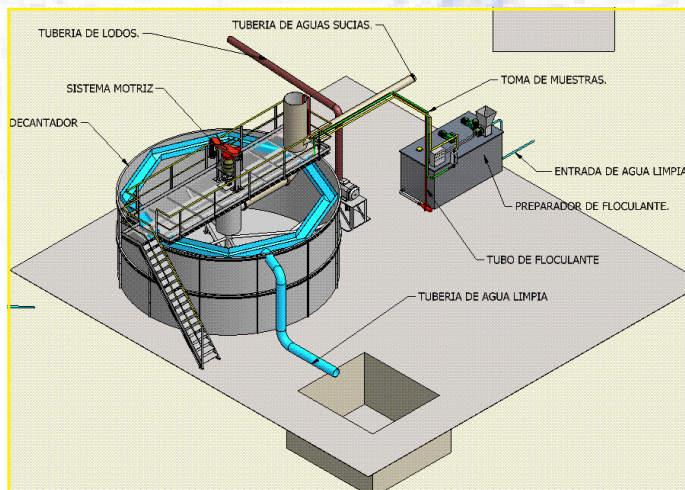
Diseñamos y fabricamos los preparadores de floculante, totalmente automáticos y en inoxidable. Mercado CE.

CARACTERÍSTICAS:

- Diseños y cálculos del diámetros del tanque, estudio de floculación, consumo de floculante.
- Tanques metálicos o en hormigón prefabricado.
- Tanques con base a cota 0 o elevados sobre estructuras metálicas.
- Premezclador de aguas sucias y floculante.
- Sistema motriz con medición de esfuerzo para descarga de lodo.
- Sistema automático de elevación de palas rascadoras.
- Sistema de dosificación de floculante analizando continuamente el estado de la floculación.
- Sistema automático de evacuación de lodos.
- Control de densidad del lodo y variación en la velocidad de la bomba.
- Preparadores de floculante en inoxidable, diferentes tamaños para cada caso, disuelve el floculante en polvo lo mezcla con el agua y lo dosifica al decantador.
- Bomba de lodos con sello del eje mediante cierre mecánico.
- Bomba de floculante tipo mono.
- Pasarelas y escaleras de supervisión y mantenimiento.
- Marcado CE.
- Cuadro eléctrico integrado en la máquina, control completo de todas las funciones, pantalla táctil para control del equipo.
OPCIONAL: Conexión a internet para control, revisión o modificación del equipo.
- Podemos diseñar y fabricar equipos semimoviles de tamaños desde 5 a 8 metros de diámetro.
- Se pueden incorporar los preparadores de floculante en cabinas.
- Tanques de agua limpia de acopio para posterior bomba a planta.



MODELO	CAUDAL	ALTURA	VELOCIDAD	POTENCIA
	(m ³ /h)	(mm)	(mm/sg)	(Cv)
ALCL-5	115	3500	1,5	1,5
ALCL-6	165	3500	1,5	1,5
ALCL-7	225	3500	1,5	2
ALCL-8	290	4000	1,5	2
ALCL-10	455	4000	1,5	3
ALCL-12	655	4000	1,5	3
ALCL-15	1020	4500	1,5	4

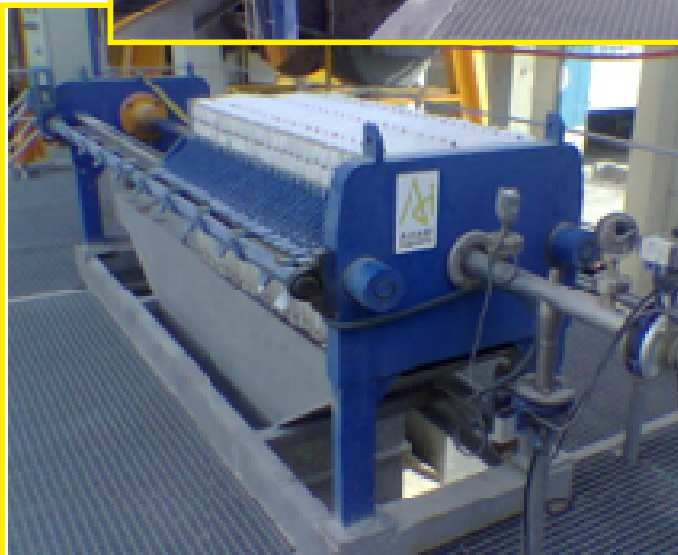
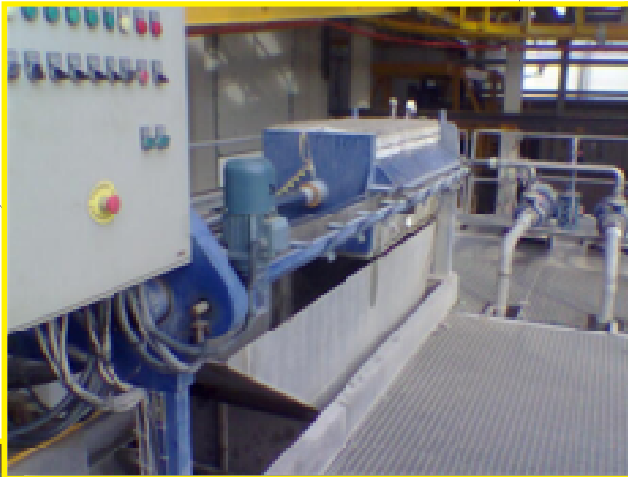


ALDARE INGENIERÍA S.L.

Pol. Ind. La Noria Sector 3J, Nave 10.
 CP: 50730
 El Burgo de Ebro.
 Zaragoza.(ESPAÑA).
 Teléfono: (+ 34) 976-10-43-11
 Movil: (+34) 669-52-11-51
 Correo: aldare@aldare.net
 www.aldare.net



TRATAMIENTO DE AGUA. FILTRO PRENSA.



TRATAMIENTO DE AGUA. FILTRO PRENSA.



ALDARE INGENIERÍA
S.L.

Pol. Ind. La Noria Sector 3J, Nave 10.

CP: 50730

El Burgo de Ebro.

Zaragoza. (ESPAÑA).

Teléfono: (+ 34) 976-10-43-11

Movil: (+34) 669-52-11-51

Correo: aldare@aldare.net

www.aldare.net

Equipos automáticos y semiautomáticos destinados a la deshidratación de lodos del lavado de materias primas (arcillas, metales, cemento, etc ...).

Constan de un paquete filtrante con placas y telas de polipropileno, soportado por un bastidor.

Sistema hidráulico de apertura y cierre.

Sistemas de bombeo específicos para cada caso, bombas de alta presión antiabrasivas.

Opciones de diferentes tipos de sistemas de limpieza de las telas.

Producciones de 3 a 15 Tn/h.

Tamaño de placas desde 700mm. a 1500mm.

Desplazamiento de placas automático.

Bandeja para recogida de agua filtrada.

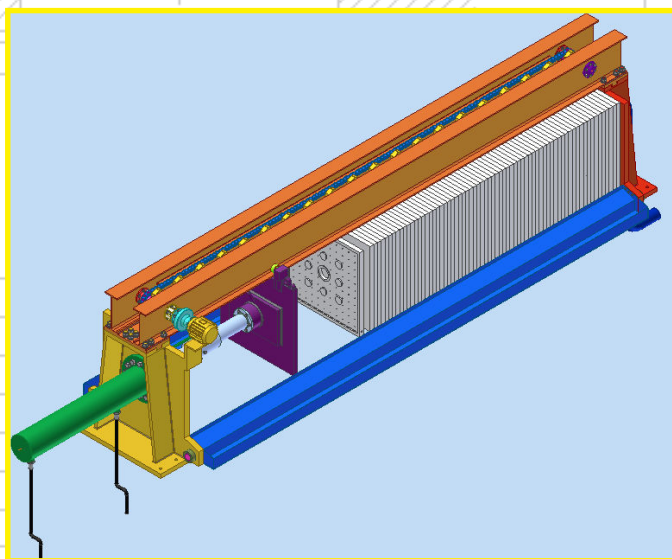
Automatización y sistema de visualización mediante pantalla táctil para visualizar su funcionamiento y anomalías en el filtro.

Marcado CE.

CARACTERÍSTICAS:

- Diseños y cálculos del filtro para cada caso.
 - Central hidráulica.
 - Traslado de placas lateral o superior.
 - Salida de agua lateral o interna.
 - Bandeja de recogida de agua (Opcional).
 - Sistema de limpieza telas opcional.
 - Sistema automático de impulsión de lodos.
 - Bomba de lodos con sello del eje mediante cierre mecánico.
 - Pasarelas y escaleras de supervisión y mantenimiento.
 - Marcado CE.
 - Cuadro eléctrico integrado en la máquina, control completo de todas las funciones, pantalla táctil para control del equipo.
- OPCIONAL: Conexión a internet para control, revisión o modificación del equipo.

MODELO	TAMAÑO PLA- CA	ESPESOR (mm)	Nº PLACAS (Unid.)	PESO FIL- TRADA. (KG)
	(mm)			
ALFP-5	470	25	50	522
ALFP-6	630	25	50	985
ALFP-8	800	25	75	2436
ALCL-15	1500	25	75	9125



ALDARE INGENIERÍA S.L.

Pol. Ind. La Noria Sector 3J, Nave 10.
 CP: 50730
 El Burgo de Ebro.
 Zaragoza.
 Teléfono: (+ 34) 976-10-43-11
 Movil: (+34) 669-52-11-51
 Correo: aldare@aldare.net
 www.aldare.net



GRUPOS DE BOMBEO.



ALDARE INGENIERÍA S.L.

Pol. Ind. La Noria Sector 3J, Nave 10.

CP: 50730

El Burgo de Ebro.

Zaragoza.(ESPAÑA).

Teléfono: (+34) 976-10-43-11

Movil: (+34) 669-52-11-51

Correo: aldare@aldare.net

www.aldare.net

GRUPOS DE BOMBEO.

Equipos diseñados y fabricados para el bombeo de líquidos, tanto agua, como aceites, emulsiones, floculantes, betunes, líquidos abrasivos, etc...

Bancadas metálicas, con acoplamiento elástico, transmisiones directas y por correas.

Bombas calorifugadas para betunes y emulsiones.

Bombas centrífugas, de tornillo, de engranajes, rotativas, etc...

Grupos completos con instalación eléctrica, arrancadores, variadores de frecuencia, niveles de ultrasonidos para balsas, caudalímetros, automatización.

Calculo de la instalación completa, pérdidas de carga, caudal, presión, potencia, presión etc...

Cambio y reparación de rodets, forros, carcasas, ejes, cierres mecánicos, estopadas, rodamientos y cualquier componente de un grupo de bombeo.

Marcado CE.

REPARACIONES DE GRUPOS DE BOMBEO.

ALDARE INGENIERIA S.L.

DISTRIBUIDOR OFICIAL DE METALINE.

Recubrimiento elastómero antidesgaste, protege y repara toda su maquinaria.

- Reparaciones de bombas:

SCHABAUER.

WARMAN.

PEMO-PERISSINOTTO.

KSB-ITUR.

ALLWEILER.

MONO.

CAPRARI.

PCM.

EBARA.

OMEGA.

LINATEX. Etc...

Cambio y reparación de rodets, forros, carcasas, ejes, cierres mecánicos, estopadas, rodamientos y cualquier componente de una grupo de bombeo.

Reparación de expulsores con anillos antidesgaste en la zona de las estopadas.



ALDARE INGENIERÍA S.L.

Pol. Ind. La Noria Sector 3J, Nave 10.

CP: 50730

El Burgo de Ebro.

Zaragoza.(ESPAÑA).

Teléfono: (+34) 976-10-43-11

Movil: (+34) 669-52-11-51

Correo: aldare@aldare.net

www.aldare.net

