

GRUPOS DE BOMBEO.



ALDARE INGENIERÍA S.L.

Pol. Ind. La Noria Sector 3J, Nave 10.
 CP: 50730
 El Burgo de Ebro.
 Zaragoza.(ESPAÑA).
 Teléfono: (+34) 976-10-43-11
 Movil: (+34) 669-52-11-51
 Correo: aldare@aldare.net
 www.aldare.net

GRUPOS DE BOMBEO.

Equipos diseñados y fabricados para el bombeo de líquidos, tanto agua, como aceites, emulsiones, floculantes, betunes, líquidos abrasivos, etc...

Bancadas metálicas, con acoplamiento elástico, transmisiones directas y por correas.

Bombas calorífugas para betunes y emulsiones.

Bombas centrífugas, de tornillo, de engranajes, rotativas, etc...

Grupos completos con instalación eléctrica, arrancadores, variadores de frecuencia, niveles de ultrasonidos para balsas, caudalímetros, automatización.

Calculo de la instalación completa, pérdidas de carga, caudal, presión, potencia, presión etc...

Cambio y reparación de rodets, forros, carcasas, ejes, cierres mecánicos, estopadas, rodamientos y cualquier componente de un grupo de bombeo.

Marcado CE.

REPARACIONES DE GRUPOS DE BOMBEO.

ALDARE INGENIERIA S.L.

DISTRIBUIDOR OFICIAL DE METALINE.

Recubrimiento elastómero antidesgaste, protege y repara toda su maquinaria.

- Reparaciones de bombas:

SCHABAUER.

WARMAN.

PEMO-PERISSINOTTO.

KSB-ITUR.

ALLWEILER.

MONO.

CAPRARI.

PCM.

EBARA.

OMEGA.

LINATEX. Etc...

Cambio y reparación de rodets, forros, carcasas, ejes, cierres mecánicos, estopadas, rodamientos y cualquier componente de una grupo de bombeo.

Reparación de expulsores con anillos antidesgaste en la zona de las estopadas.



ALDARE INGENIERÍA S.L.

Pol. Ind. La Noria Sector 3J, Nave 10.

CP: 50730

El Burgo de Ebro.

Zaragoza.(ESPAÑA).

Teléfono: (+34) 976-10-43-11

Movil: (+34) 669-52-11-51

Correo: aldare@aldare.net

www.aldare.net





TRATAMIENTO DE AGUA. CORRECTOR DE PH.



ALDARE INGENIERÍA S.L.

Pol. Ind. La Noria Sector 3J, Nave 10.

CP: 50730

El Burgo de Ebro.

Zaragoza.(ESPAÑA).

Teléfono: (+34) 976-10-43-11

Movil: (+34) 669-52-11-51

Correo: aldare@aldare.net

www.aldare.net

TRATAMIENTO DE AGUA. CORRECTOR DE PH.

Actualmente la situación medioambiental exige una mejor explotación de los recursos naturales, de los cuales el agua es el más importante.

Cualquier vertido industrial debe ser tratado convenientemente antes de ser vertido en un cauce público.

ALDARE INGENIERIA ha diseñado, puesto a punto y comercializado instalaciones que permiten tratar estas aguas convenientemente de la forma más económica y sencilla posible.

Estas instalaciones no requieren de personal técnico para su funcionamiento y están totalmente automatizadas además requieren un mantenimiento mínimo.

La instalación:

-Prepara el vertido.

-Dosifica el ácido.

-Controla y regula el PH.

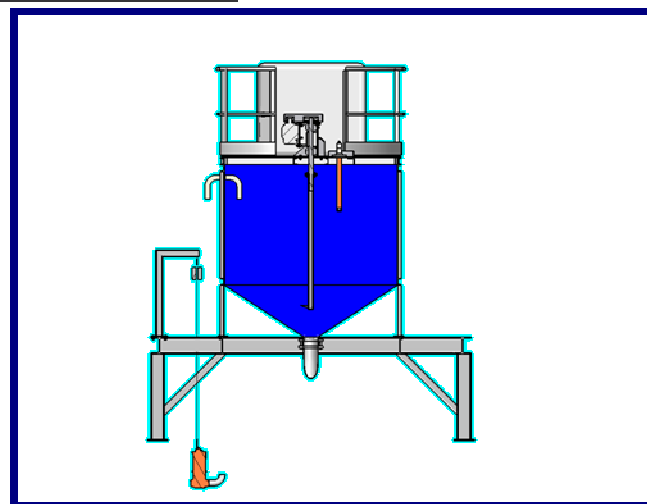
El sistema garantiza un buen rendimiento, pues asegura un consumo mínimo de ácido para un máximo volumen de agua.

Marcado CE.

CARACTERÍSTICAS:

- Diseños y cálculos del diámetros del tanque, estudio del tipo de acido y consumo.
- Tanques metálicos.
- Tanques con base a cota 0 o elevados sobre estructuras metálicas.
- Premezclador de aguas sucias y corrector.
- Sistema motriz de mezclado sobredimensionado.
- Sistema de dosificación de corrector analizando continuamente el estado del PH..
- Sistema automático de evacuación de lodos.
- Bomba de lodos con sello del eje mediante cierre mecánico.
- Bomba de dosificación del acido.
- Pasarelas y escaleras de supervisión y mantenimiento.
- Marcado CE.
- Cuadro eléctrico integrado en la máquina, control completo de todas las funciones, pantalla táctil para control del equipo.
OPCIONAL: Conexión a internet para control, revisión o modificación del equipo.
- Podemos diseñar y fabricar equipos para otros tratamientos de agua:
 - Legionella.
 - Conductividad/TDS.
 - Fotómetros.
 - Oxígeno disuelto.
 - Turbidez.

MODELO CORRECTOR DE PH.	CAUDAL	POTENCIA
	(L/h)	(Cv)
V-6000	6000	3
V-8000	8000	4



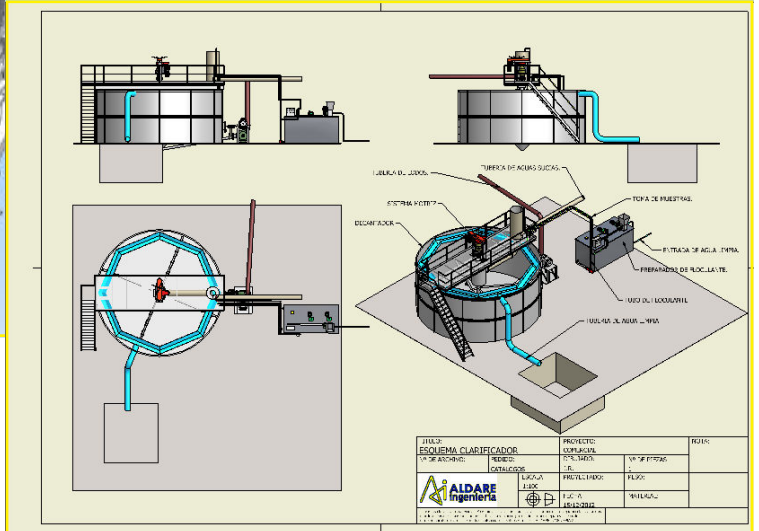
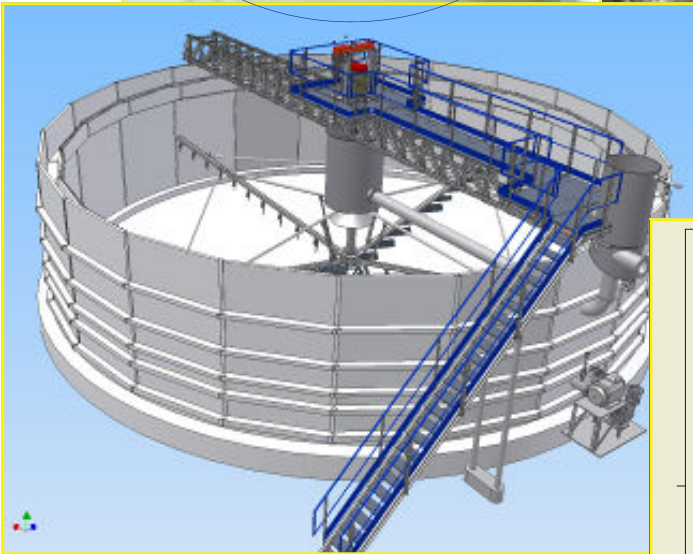
ALDARE INGENIERÍA S.L.

Pol. Ind. La Noria Sector 3J, Nave 10.
 CP: 50730
 El Burgo de Ebro.
 Zaragoza.(ESPAÑA).
 Teléfono: (+34) 976-10-43-11
 Movil: (+34) 669-52-11-51
 Correo: aldare@aldare.net
 www.aldare.net





TRATAMIENTO DE AGUA. CLARIFICADORES.



CLARIFICADORES DE AGUA.



ALDARE INGENIERÍA S.L.L.

Pol. Ind. La Noria Sector 3J, Nave 10.
CP: 50730
El Burgo de Ebro.
Zaragoza. (ESPAÑA).
Teléfono: (+ 34) 976-10-43-11
Móvil: (+34) 669-52-11-51
Correo: aldare@aldare.net
www.aldare.net

Equipos diseñados y fabricados para la depuración del agua que se utiliza en el lavado de los áridos y poder volver a reutilizarla creando un circuito cerrado.

El agua sucia que viene del lavado de áridos lleva los sólidos disueltos, en el equipo decantador y añadiendo un floculante, creamos una reacción química en la cual los sólidos disueltos se concentran y caen debido a su peso.

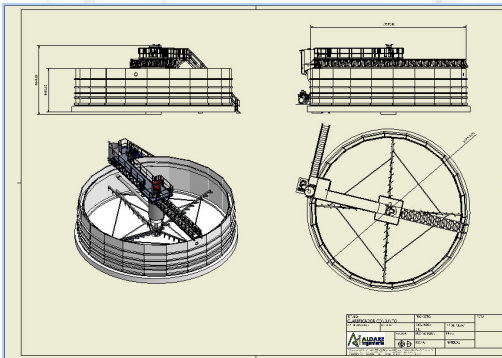
En el interior del clarificador concentramos estos sólidos que van decantando hasta obtener un producto lo mas concentrado posible. Una vez suficientemente concentrado, para que la bomba de lodos pueda transportarlo, lo evacuamos del tanque a una balsa o silo de acopio.

Los equipos de ALDARE INGENIERIA controlan continuamente la cantidad de floculante que añadimos y la densidad del lodo del interior para saber cuando debemos descargar, lo cual se realiza automáticamente.

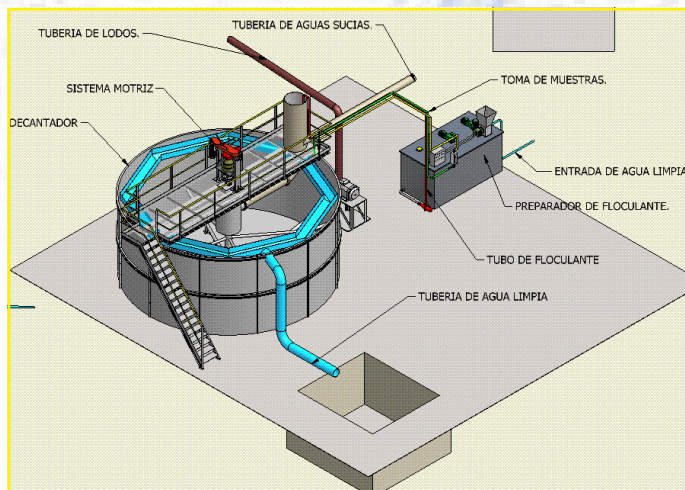
Diseñamos y fabricamos los preparadores de floculante, totalmente automáticos y en inoxidable. Marcado CE.

CARACTERÍSTICAS:

- Diseños y cálculos del diámetros del tanque, estudio de floculación, consumo de floculante.
- Tanques metálicos o en hormigón prefabricado.
- Tanques con base a cota 0 o elevados sobre estructuras metálicas.
- Premezclador de aguas sucias y floculante.
- Sistema motriz con medición de esfuerzo para descarga de lodo.
- Sistema automático de elevación de palas rascadoras.
- Sistema de dosificación de floculante analizando continuamente el estado de la floculación.
- Sistema automático de evacuación de lodos.
- Control de densidad del lodo y variación en la velocidad de la bomba.
- Preparadores de floculante en inoxidable, diferentes tamaños para cada caso, disuelve el floculante en polvo lo mezcla con el agua y lo dosifica al decantador.
- Bomba de lodos con sello del eje mediante cierre mecánico.
- Bomba de floculante tipo mono.
- Pasarelas y escaleras de supervisión y mantenimiento.
- Marcado CE.
- Cuadro eléctrico integrado en la máquina, control completo de todas las funciones, pantalla táctil para control del equipo.
OPCIONAL: Conexión a internet para control, revisión o modificación del equipo.
- Podemos diseñar y fabricar equipos semimoviles de tamaños desde 5 a 8 metros de diámetro.
- Se pueden incorporar los preparadores de floculante en cabinas.
- Tanques de agua limpia de acopio para posterior bomba a planta.



MODELO	CAUDAL	ALTURA	VELOCIDAD	POTENCIA
	(m ³ /h)	(mm)	(mm/sg)	(Cv)
ALCL-5	115	3500	1,5	1,5
ALCL-6	165	3500	1,5	1,5
ALCL-7	225	3500	1,5	2
ALCL-8	290	4000	1,5	2
ALCL-10	455	4000	1,5	3
ALCL-12	655	4000	1,5	3
ALCL-15	1020	4500	1,5	4



ALDARE INGENIERÍA S.L.

Pol. Ind. La Noria Sector 3J, Nave 10.
 CP: 50730
 El Burgo de Ebro.
 Zaragoza.(ESPAÑA).
 Teléfono: (+ 34) 976-10-43-11
 Movil: (+34) 669-52-11-51
 Correo: aldare@aldare.net
 www.aldare.net



TRATAMIENTO DE AGUA. FILTRO PRENSA.



TRATAMIENTO DE AGUA. FILTRO PRENSA.



ALDARE INGENIERÍA
S.L.

Pol. Ind. La Noria Sector 3J, Nave 10.

CP: 50730

El Burgo de Ebro.

Zaragoza. (ESPAÑA).

Teléfono: (+ 34) 976-10-43-11

Movil: (+34) 669-52-11-51

Correo: aldare@aldare.net

www.aldare.net

Equipos automáticos y semiautomáticos destinados a la deshidratación de lodos del lavado de materias primas (arcillas, metales, cemento, etc ...).

Constan de un paquete filtrante con placas y telas de polipropileno, soportado por un bastidor.

Sistema hidráulico de apertura y cierre.

Sistemas de bombeo específicos para cada caso, bombas de alta presión antiabrasivas.

Opciones de diferentes tipos de sistemas de limpieza de las telas.

Producciones de 3 a 15 Tn/h.

Tamaño de placas desde 700mm. a 1500mm.

Desplazamiento de placas automático.

Bandeja para recogida de agua filtrada.

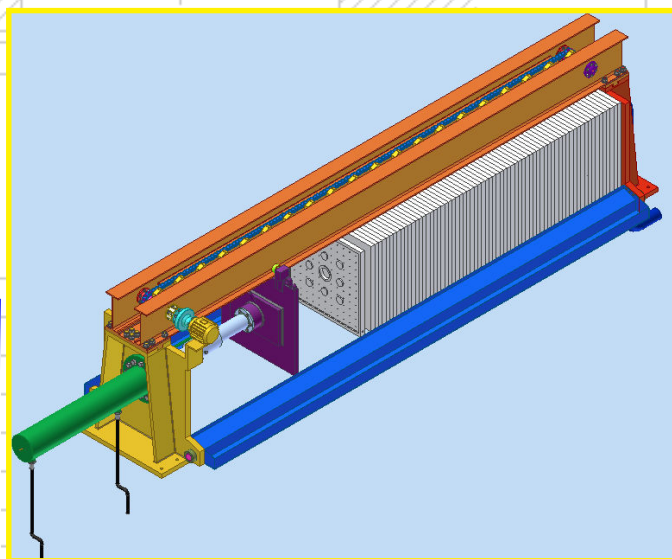
Automatización y sistema de visualización mediante pantalla táctil para visualizar su funcionamiento y anomalías en el filtro.

Marcado CE.

CARACTERÍSTICAS:

- Diseños y cálculos del filtro para cada caso.
 - Central hidráulica.
 - Traslado de placas lateral o superior.
 - Salida de agua lateral o interna.
 - Bandeja de recogida de agua (Opcional).
 - Sistema de limpieza telas opcional.
 - Sistema automático de impulsión de lodos.
 - Bomba de lodos con sello del eje mediante cierre mecánico.
 - Pasarelas y escaleras de supervisión y mantenimiento.
 - Marcado CE.
 - Cuadro eléctrico integrado en la máquina, control completo de todas las funciones, pantalla táctil para control del equipo.
- OPCIONAL: Conexión a internet para control, revisión o modificación del equipo.

MODELO	TAMAÑO PLACA	ESPESOR	Nº PLACAS	PESO FILTRADA.
	(mm)			
ALFP-5	470	25	50	522
ALFP-6	630	25	50	985
ALFP-8	800	25	75	2436
ALCL-15	1500	25	75	9125

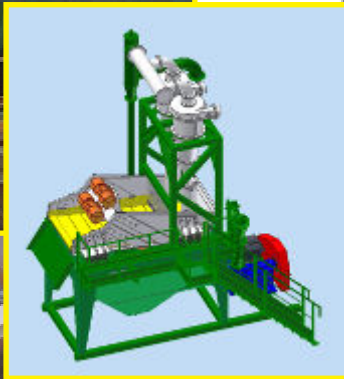
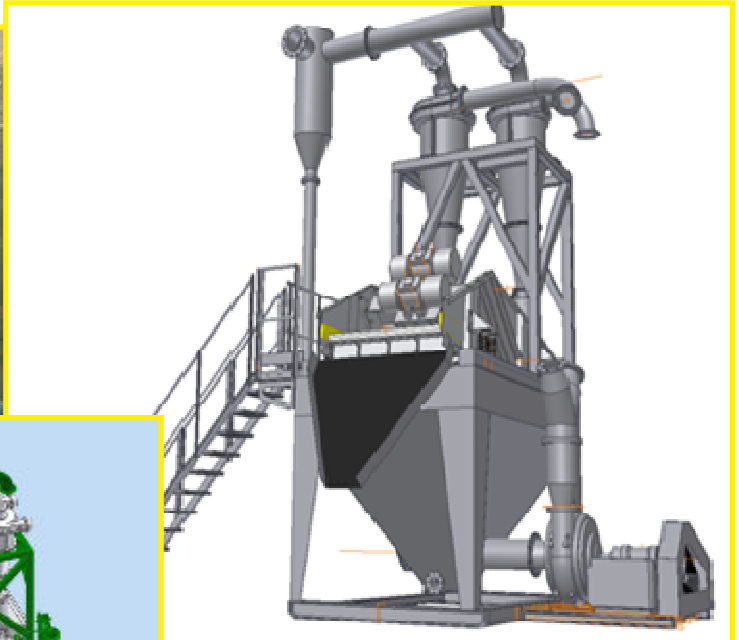


ALDARE INGENIERÍA S.L.

Pol. Ind. La Noria Sector 3J, Nave 10.
 CP: 50730
 El Burgo de Ebro.
 Zaragoza.
 Teléfono: (+ 34) 976-10-43-11
 Movil: (+34) 669-52-11-51
 Correo: aldare@aldare.net
 www.aldare.net



EQUIPOS DE HIDROCICLONADO.



ALDARE INGENIERÍA
S.L.

Pol. Ind. La Noria Sector 3J, Nave 10.
CP: 50730
El Burgo de Ebro.
Zaragoza. (ESPAÑA).
Teléfono: +34 976-10-43-11
Movil: +34 669-52-11-51
Correo: aldare@aldare.net
www.aldare.net

EQUIPOS DE HIDROCICLONADO.

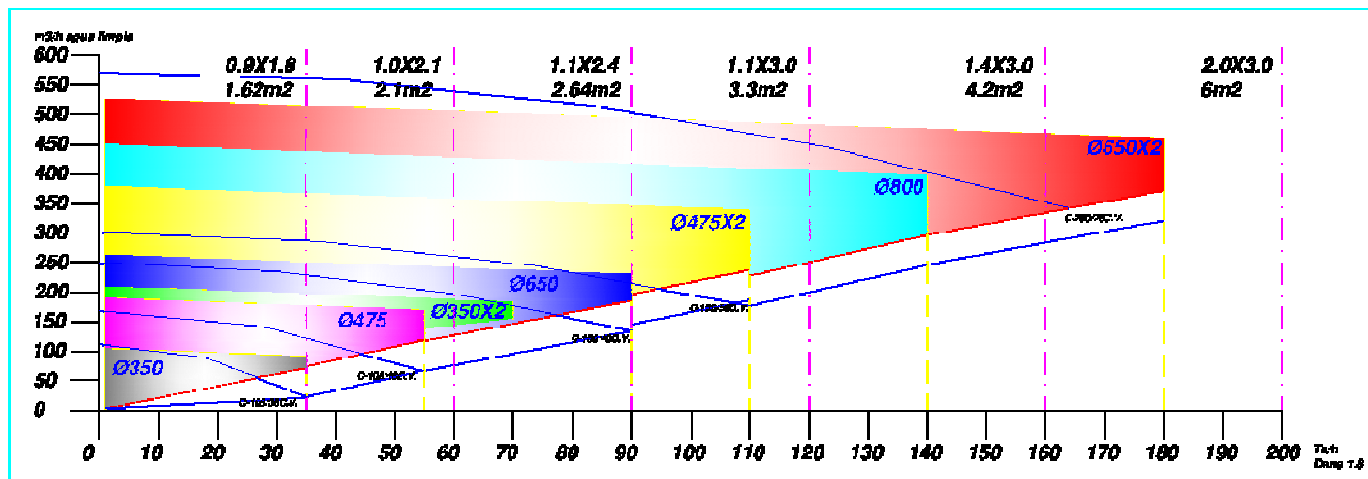
Equipos diseñados y fabricados para el tratamiento de aguas proveniente del lavado de áridos. Los hidrociclones separan la arena del agua, diseñados para obtener un producto que responde a las necesidades de la industria, tales como la granulometría, modulo de finura, limpieza de elementos nocivos (materia orgánica, cloruros, sulfatos, etc...). Se aplican tanto en el tratamiento de arenas para hormigón, como otras en arenas industriales, lodos bentoníticos y el lavado de minerales diversos. Equipos modulares, completamente engomados con material antiabrasivo de la máxima calidad. Mallas del escurridor en poliuretano.

Equipos para tratar aguas desde 50m³/h. a 700m³/h. y con producción desde 10tn/h a 200tn/h. de arena tratada.

CARACTERÍSTICAS:

- Cuba metálica, (OPCIONAL: forrada de goma antidesgaste), chasis compacto autoportante.
 - Sistema de boya antidesgaste para mantener un nivel óptimo dentro de la cuba.
 - Sistema de descarga agua tratada con rompedor de sifonado.
 - Cuba con sistema de vaciado y puerta de inspección.
 - Cuba con filtro para impedir la entrada de sólidos de gran tamaño a la bomba.
 - Ciclón, bomba y tubos de aspiración e impulsión forrados con goma antiabrasiva.
 - Bomba especial para productos abrasivos diseño de montaje para un fácil mantenimiento.
 - Escurridores de alta frecuencia y gran robustez, mallas en poliuretano y laterales con placas antidesgaste. Fijación de sus elementos atornillados, viga superior, laterales, marco, parte trasera y delantera.
 - Canal de salida forrada de goma.
- Estudio de granulometrías y puntos de corte para cada caso.
 - Posibilidad de cuadro eléctrico integrado en la máquina, arrancador electrónico, entradas de arranque y paro, salidas para alarma y enclavamiento.

MODELO	PRODUCCION	CAUDAL	CICLÓN	POTENCIA	SUPERFICIE
	(Tn/h)	(m ³ /h)	Ø(mm)	(Cv)	m ²
ECL-350	35	100	350	15-30	1.62
ECL-475	55	180	475	30-40	2.1
ECL-350X2	70	200	350X2	30-40	2.64
ECL-650	90	260	650	40-50	2.64
ECL-475X2	110	380	475X2	50-75	3.3
ECL-800	140/160	450	800	50-75	4.2
ECL-650X2	180/220	540	75-125	6	



ALDARE INGENIERÍA S.L.

Pol. Ind. La Noria Sector 3J, Nave 10.
 CP: 50730
 El Burgo de Ebro.
 Zaragoza.(ESPAÑA).
 Teléfono: +34 976-10-43-11
 Movil: +34 669-52-11-51
 Correo: aldare@aldare.net
 www.aldare.net

